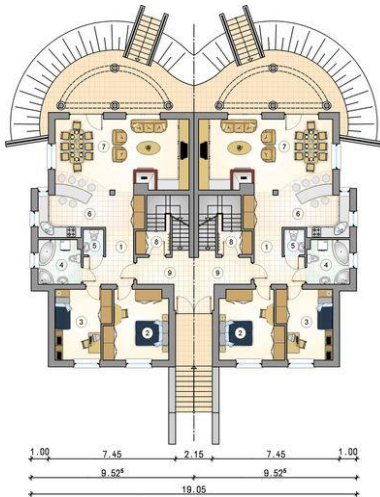
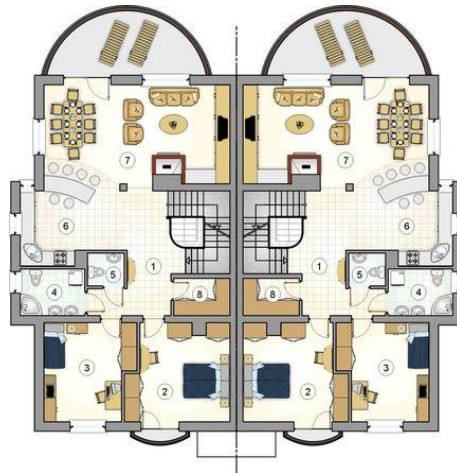




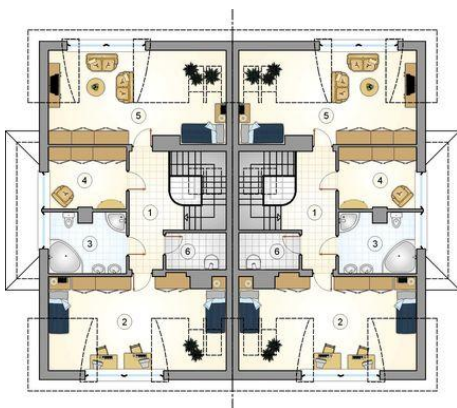
Projekt **Mój Dom Maiden CE (DOM BM6-73)**



- 1. hall: 7.50m<sup>2</sup>
- 2. pokój: 14.45m<sup>2</sup>
- 3. pokój: 12.50m<sup>2</sup>
- 4. łazienka: 6.50m<sup>2</sup>
- 5. w.c.: 1.80m<sup>2</sup>
- 6. kuchnia: 14.15m<sup>2</sup>
- 7. pokój dzienny z jadalnią: 33.10m<sup>2</sup>
- razem: 90.00m<sup>2</sup>
- 8. przedsionek z komunikacją: 3.00m<sup>2</sup>
- 9. 1/2 wiatrolapu: 7.25m<sup>2</sup>



- 1. hall z komunikacją: 12.80m<sup>2</sup>
- 2. pokój: 16.85m<sup>2</sup>
- 3. pokój: 15.00m<sup>2</sup>
- 4. łazienka: 5.35m<sup>2</sup>
- 5. w.c.: 2.15m<sup>2</sup>
- 6. kuchnia: 12.90m<sup>2</sup>
- 7. pokój dzienny z jadalnią: 32.95m<sup>2</sup>
- 8. garderoba: 3.70m<sup>2</sup>
- razem: 101.70m<sup>2</sup>



- 1. hall z komunikacją: 9.70m<sup>2</sup>
- 2. pokój: 20.10m<sup>2</sup>
- 3. łazienka: 9.10m<sup>2</sup>
- 4. garderoba: 9.40m<sup>2</sup>
- 5. pokój: 19.95m<sup>2</sup>
- 6. kotłownia: 4.40m<sup>2</sup>
- razem: 72.65m<sup>2</sup>

**Informacje**

Wysokość budynku: **11,97 m**  
Liczba pokoi: **8**  
Pow. mieszkalna: **264,35 m<sup>2</sup>**  
Pow. dachu: **171,20 m<sup>2</sup>**

Typ zabudowy: **bliźniak**  
Pow. całkowita: **542,00 m<sup>2</sup>**  
Pow. zabudowy: **148,00 m<sup>2</sup>**  
Pow. użytkowa: **264,35 m<sup>2</sup>**  
Kubatura: **1549,75 m<sup>3</sup>**  
Kąt nachylenia dachu: **21,80°**  
Min. szerokość działki: **27,05 m**  
Min. długość działki: **26,26 m**

Cena projektu na dzień 11.03.2021: **5 990,00 zł**



**Pokaż projekt w internecie**