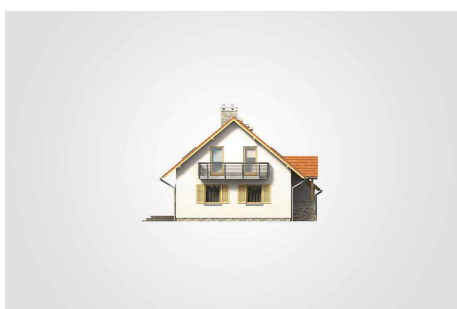
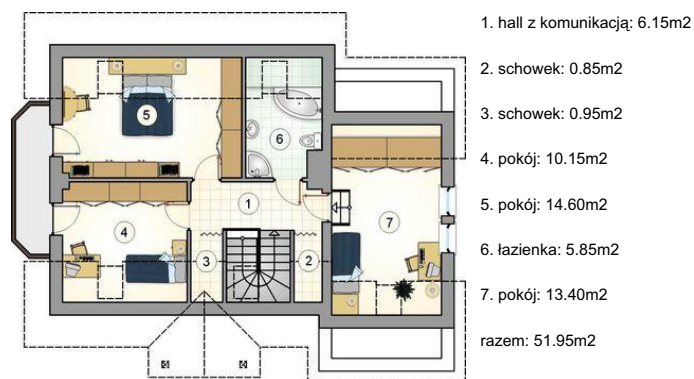
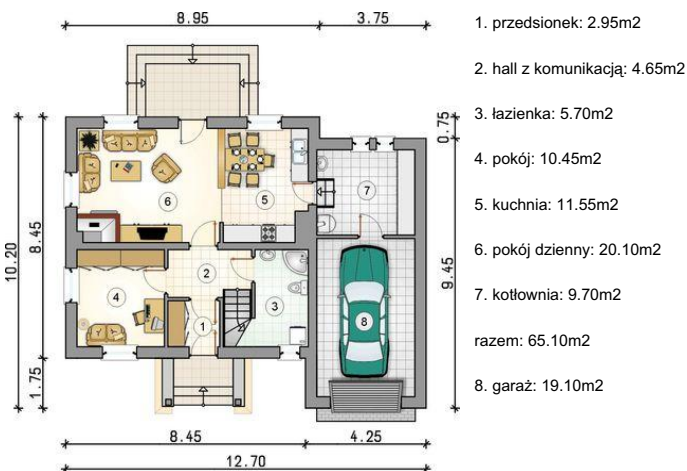




Projekt **Mój Dom Malina BIS CE (DOM BM8-41)**



Informacje

| | | | |
|-------------------|-----------------------------|-------------------------|-----------------------------|
| Wysokość budynku: | 7,96 m | Typ zabudowy: | z poddaszem |
| Liczba pokoi: | 5 | Pow. całkowita: | 217,70 m² |
| Pow. mieszkalna: | 117,05 m² | Pow. zabudowy: | 117,90 m² |
| Pow. dachu: | 196,00 m² | Pow. użytkowa: | 117,05 m² |
| | | Kubatura: | 645,70 m³ |
| | | Kąt nachylenia dachu: | 40,00° |
| | | Min. szerokość działki: | 20,70 m |
| | | Min. długość działki: | 18,20 m |

Cena projektu na dzień 11.03.2021: **3 490,00 zł**

 **Pokaż projekt w internecie**