



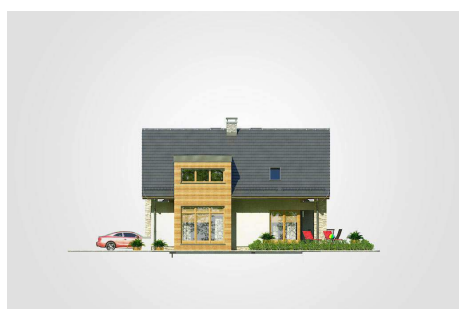
Projekt **Mój Dom Motylek CE (DOM BM3-38)**



- 1. przedsionek: 3.10m²
- 2. hall z komunikacją: 6.55m²
- 3. spiżarka: 2.55m²
- 4. kuchnia: 9.60m²
- 5. jadalnia: 8.45m²
- 6. pokój dzienny: 20.20m²
- 7. łazienka: 5.45m²
- 8. pokój: 13.95m²
- 9. pomieszczenie gospodarcze: 2.90m²
- 10. kotłownia: 8.05m²
- razem: 80.80m²
- 11. garaż: 39.30m²



- 1. hall z komunikacją: 5.75m²
- 2. pokój: 10.05m²
- 3. pokój: 12.70m²
- 4. pokój: 18.25m²
- 5. łazienka: 8.70m²
- 6. pokój: 15.35m²
- 7. garderoba: 5.40m²
- razem: 76.20m²



Informacje

| | | | |
|-------------------|-----------------------------|-------------------------|-----------------------------|
| Wysokość budynku: | 8,52 m | Typ zabudowy: | z poddaszem |
| Liczba pokoi: | 6 | Pow. całkowita: | 289,15 m² |
| Pow. mieszkalna: | 157,00 m² | Pow. zabudowy: | 168,20 m² |
| Pow. dachu: | 232,00 m² | Pow. użytkowa: | 157,00 m² |
| | | Kubatura: | 973,00 m³ |
| | | Kąt nachylenia dachu: | 40,00° |
| | | Min. szerokość działki: | 25,45 m |
| | | Min. długość działki: | 19,60 m |

Cena projektu na dzień 11.03.2021: **3 890,00 zł**



Pokaż projekt w internecie