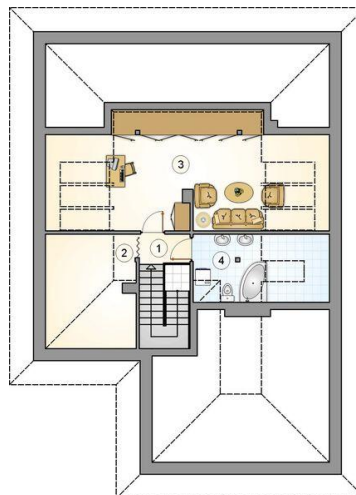




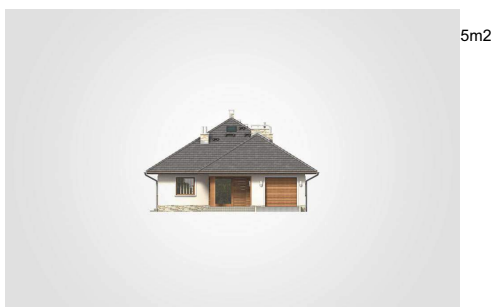
Projekt **Mój Dom Sebastian CE (DOM BM5-53)**



1. przedsiónek: 7.85m²
 2. hall z komunikacją: 14.90m²
 3. kuchnia z jadalnią: 10.85m²
 4. spiżarka: 1.45m²
 5. pokój dzienny: 23.60m²
 6. pokój: 13.30m²
 7. pokój: 11.15m²
 8. łazienka: 4.80m²
 9. pokój: 9.85m²
 10. kotłownia: 4.10m²
 11. w.c.: 1.50m²
- razem: 103.35m²



1. hall z komunikacją: 2.15m²
 2. schowek: 2.25m²
 3. pokój: 24.35m²
 4. łazienka: 6.00m²
- razem: 34.75m²



Informacje

Wysokość budynku: **7,57 m**
Liczba pokoi: **5**
Pow. mieszkalna: **138,10 m²**
Pow. dachu: **269,00 m²**

Typ zabudowy: **z poddaszem**
Pow. całkowita: **348,35 m²**
Pow. zabudowy: **174,15 m²**
Pow. użytkowa: **138,10 m²**
Kubatura: **849,65 m³**
Kąt nachylenia dachu: **32,00°**
Min. szerokość działki: **19,55 m**
Min. długość działki: **24,55 m**

Cena projektu na dzień 11.03.2021: **3 690,00 zł**



Pokaż projekt w internecie