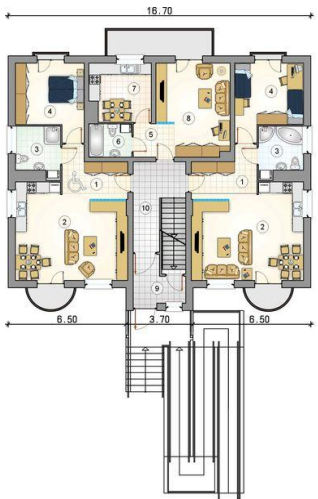
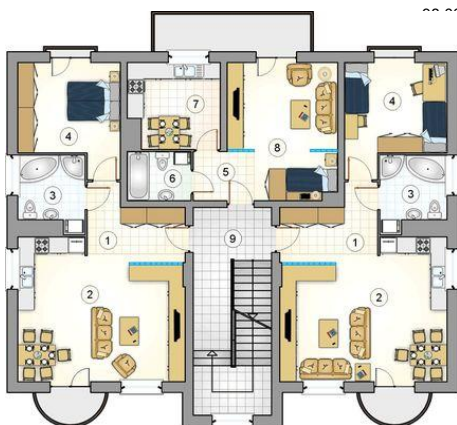




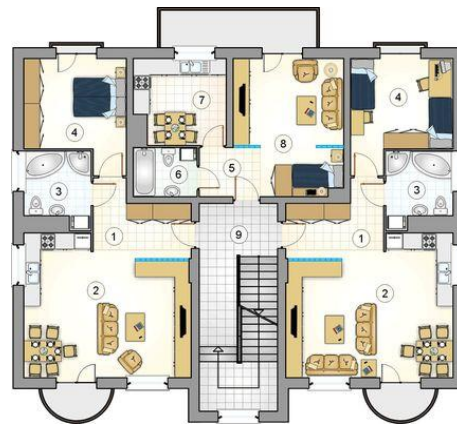
Projekt **Mój Dom Szczypiorek CE (DOM BM2-64)**



- mieszkania typu A:
1. hall: 8.25m<sup>2</sup>
  2. pokój dzienny z jadalnią i aneksem kuchennym: 30.10m<sup>2</sup>
  3. łazienka: 6.45m<sup>2</sup>
  4. pokój: 14.05m<sup>2</sup>
- razem: 58.85m<sup>2</sup>
- mieszkania typu B:
5. hall: 4.10m<sup>2</sup>
  6. łazienka: 4.35m<sup>2</sup>
  7. kuchnia: 10.55m<sup>2</sup>
  8. pokój dzienny: 19.00m<sup>2</sup>



- mieszkania typu A:
1. hall: 8.25m<sup>2</sup>
  2. pokój dzienny z jadalnią i aneksem kuchennym: 30.10m<sup>2</sup>
  3. łazienka: 6.45m<sup>2</sup>
  4. pokój: 14.05m<sup>2</sup>
- razem: 58.85m<sup>2</sup>
- mieszkania typu B:
5. hall: 4.10m<sup>2</sup>
  6. łazienka: 4.35m<sup>2</sup>
  7. kuchnia: 10.55m<sup>2</sup>
  8. pokój dzienny: 19.00m<sup>2</sup>
- razem: 38.00m<sup>2</sup>
- powierzchnia wspólna:
9. klatka schodowa: 22.50m<sup>2</sup>



- mieszkania typu A:
1. hall: 8.25m<sup>2</sup>
  2. pokój dzienny z jadalnią i aneksem kuchennym: 30.10m<sup>2</sup>
  3. łazienka: 6.45m<sup>2</sup>
  4. pokój: 14.05m<sup>2</sup>
- razem: 58.85m<sup>2</sup>
- mieszkania typu B:
5. hall: 4.10m<sup>2</sup>
  6. łazienka: 4.35m<sup>2</sup>
  7. kuchnia: 10.55m<sup>2</sup>
  8. pokój dzienny: 19.00m<sup>2</sup>
- razem: 38.00m<sup>2</sup>
- powierzchnia wspólna:
9. klatka schodowa: 22.50m<sup>2</sup>

**Informacje**

Wysokość budynku:	<b>16,13 m</b>	Typ zabudowy:	<b>piętrowy</b>
Liczba pokoi:	<b>20</b>	Pow. całkowita:	<b>1082,35 m<sup>2</sup></b>
Pow. mieszkalna:	<b>606,45 m<sup>2</sup></b>	Pow. zabudowy:	<b>216,70 m<sup>2</sup></b>
Pow. dachu:	<b>341,00 m<sup>2</sup></b>	Pow. użytkowa:	<b>606,45 m<sup>2</sup></b>
		Kubatura:	<b>3426,60 m<sup>3</sup></b>
		Kąt nachylenia dachu:	<b>35,00°</b>
		Min. szerokość działki:	<b>24,70 m</b>
		Min. długość działki:	<b>30,45 m</b>

Cena projektu na dzień 11.03.2021: **9 890,00 zł**



**Pokaż projekt w internecie**