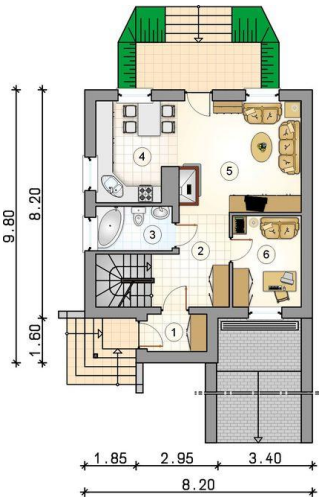
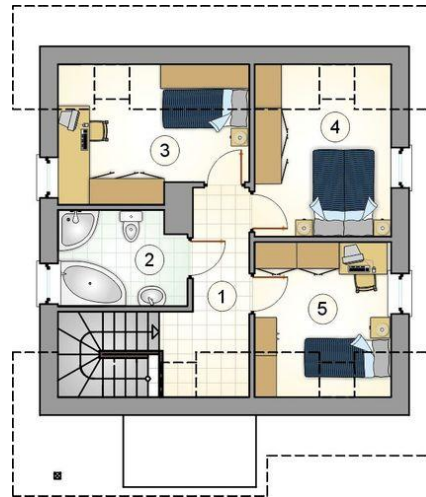




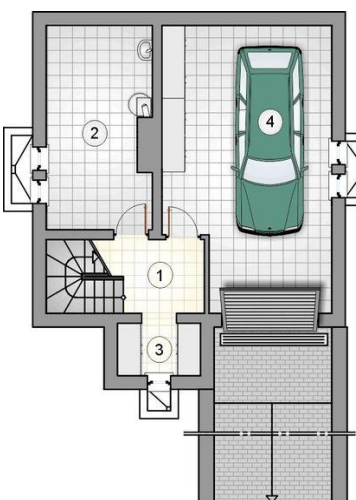
Projekt **Mój Dom Teresa CE (DOM BM5-33)**



- 1. przedsiónek: 2.90m²
- 2. hall z komunikacją: 8.05m²
- 3. łazienka: 4.40m²
- 4. kuchnia z jadalnią: 10.15m²
- 5. pokój dzienny: 17.60m²
- 6. pokój: 8.10m²
- razem: 51.20m²



- 1. hall z komunikacją: 5.45m²
- 2. łazienka: 5.90m²
- 3. pokój: 8.45m²
- 4. pokój: 8.85m²
- 5. pokój: 7.70m²
- razem: 36.35m²



- 1. łącznik: 5.00m²
- 2. kotłownia: 13.90m²
- 3. pomieszczenie gospodarcze: 3.00m²
- razem: 21.90m²
- 4. garaż: 30.10m²

Informacje

Wysokość budynku:	8,77 m	Typ zabudowy:	z poddaszem
Liczba pokoi:	5	Pow. całkowita:	211,50 m²
Pow. mieszkalna:	87,55 m²	Pow. zabudowy:	75,95 m²
Pow. dachu:	141,00 m²	Pow. użytkowa:	87,55 m²
		Kubatura:	628,40 m³
		Kąt nachylenia dachu:	45,00°
		Min. szerokość działki:	16,20 m
		Min. długość działki:	22,15 m

Cena projektu na dzień 11.03.2021: **3 440,00 zł**



Pokaż projekt w internecie