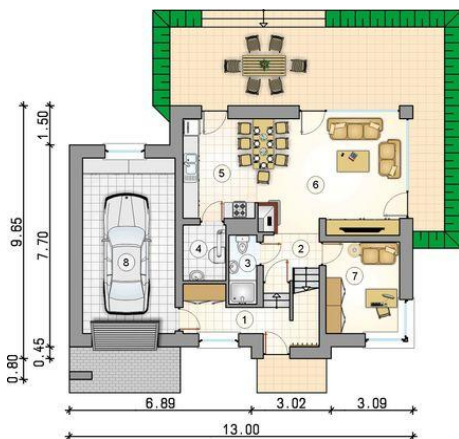
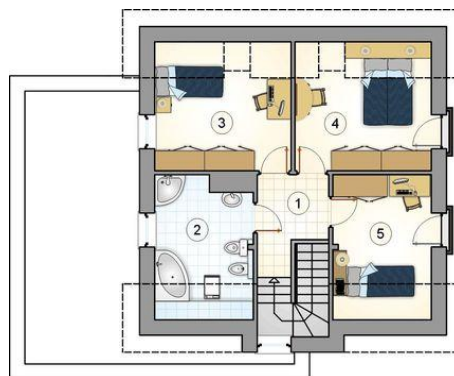




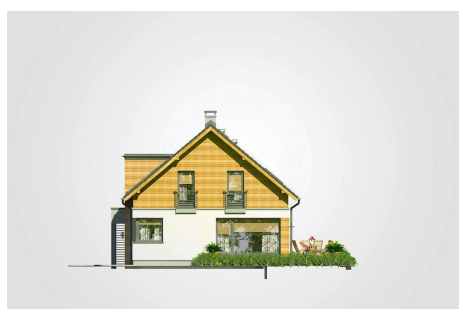
Projekt **Mój Dom Witold II CE (DOM BM6-58)**



- 1. przedsiónek: 6.90m<sup>2</sup>
- 2. hall z komunikacją: 3.20m<sup>2</sup>
- 3. łazienka: 2.75m<sup>2</sup>
- 4. kotłownia: 3.45m<sup>2</sup>
- 5. kuchnia: 10.70m<sup>2</sup>
- 6. pokój dzienny: 23.60m<sup>2</sup>
- 7. pokój: 9.75m<sup>2</sup>
- razem: 60.35m<sup>2</sup>
- 8. garaż: 23.45m<sup>2</sup>



- 1. hall z komunikacją: 5.15m<sup>2</sup>
- 2. łazienka: 9.10m<sup>2</sup>
- 3. pokój: 11.55m<sup>2</sup>
- 4. pokój: 11.55m<sup>2</sup>
- 5. pokój: 9.75m<sup>2</sup>
- razem: 47.10m<sup>2</sup>



**Informacje**

|                   |                             |                         |                             |
|-------------------|-----------------------------|-------------------------|-----------------------------|
| Wysokość budynku: | <b>8,47 m</b>               | Typ zabudowy:           | <b>z poddaszem</b>          |
| Liczba pokoi:     | <b>5</b>                    | Pow. całkowita:         | <b>199,60 m<sup>2</sup></b> |
| Pow. mieszkalna:  | <b>107,45 m<sup>2</sup></b> | Pow. zabudowy:          | <b>116,30 m<sup>2</sup></b> |
| Pow. dachu:       | <b>130,00 m<sup>2</sup></b> | Pow. użytkowa:          | <b>107,45 m<sup>2</sup></b> |
|                   |                             | Kubatura:               | <b>651,50 m<sup>3</sup></b> |
|                   |                             | Kąt nachylenia dachu:   | <b>40,00°</b>               |
|                   |                             | Min. szerokość działki: | <b>21,00 m</b>              |
|                   |                             | Min. długość działki:   | <b>18,45 m</b>              |

Cena projektu na dzień 11.03.2021: **3 490,00 zł**



**Pokaż projekt w internecie**