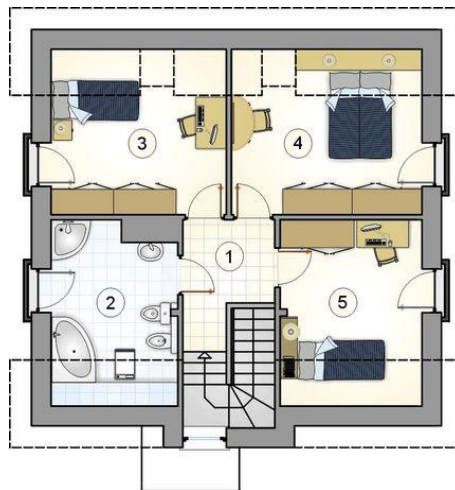




Projekt **Mój Dom Witold IV CE (DOM BM6-60)**



1. przedsiónek z garderobą: 6.50m²
 2. hall z komunikacją: 3.20m²
 3. łazienka: 2.75m²
 4. spiżarka: 3.45m²
 5. kuchnia: 11.50m²
 6. pokój dzienny: 24.25m²
 7. pokój: 11.00m²
- razem: 62.65m²



1. hall z komunikacją: 5.15m²
 2. łazienka: 9.10m²
 3. pokój: 11.55m²
 4. pokój: 12.60m²
 5. pokój: 10.95m²
- razem: 49.35m²



1. hall z komunikacją: 6.35m²
 2. piwnica: 8.30m²
 3. kotłownia: 9.10m²
- razem: 23.75m²
4. garaż: 36.70m²

Informacje

Wysokość budynku: **8,47 m**
Liczba pokoi: **5**
Pow. mieszkalna: **112,00 m²**
Pow. dachu: **135,10 m²**

Typ zabudowy: **z poddaszem**
Pow. całkowita: **264,20 m²**
Pow. zabudowy: **93,70 m²**
Pow. użytkowa: **112,00 m²**
Kubatura: **811,35 m³**
Kąt nachylenia dachu: **40,00°**
Min. szerokość działki: **17,55 m**
Min. długość działki: **24,65 m**

Cena projektu na dzień 11.03.2021: **3 640,00 zł**



Pokaż projekt w internecie