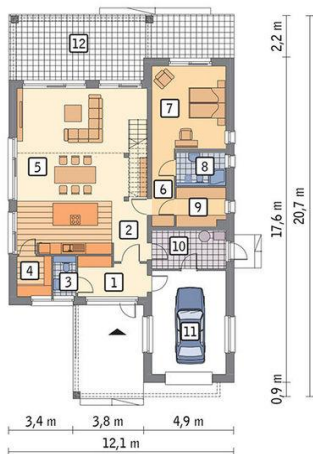




Projekt **MR MURATOR EC361 WARTOŚCIOWY (Z WENTYLACJĄ MECHANICZNĄ I REKUPERACJĄ CE (DOM MP10-37))**



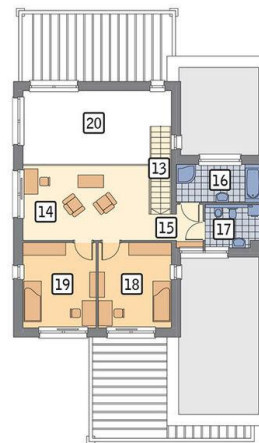
Parter



rzut parteru

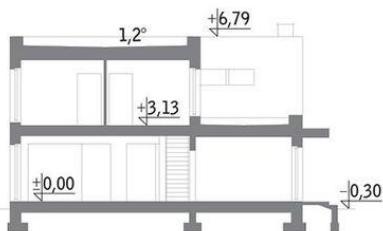
1. przedsiónek 7.30 m<sup>2</sup>
2. hol 5.80 m<sup>2</sup>
3. wc 2.50 m<sup>2</sup>
4. spiżarnia 4.00 m<sup>2</sup>
5. pokój + aneks kuchenny 54.70 m<sup>2</sup>
6. korytarz 4.90 m<sup>2</sup>
7. sypialnia 17.50 m<sup>2</sup>
8. łazienka 4.60 m<sup>2</sup>
9. garderoba 5.30 m<sup>2</sup>
10. kotłownia 8.00 m<sup>2</sup>
11. garaż 22.00 m<sup>2</sup>
12. taras 36.90 m<sup>2</sup>

Parter



rzut piętra

13. schody 4.10 m<sup>2</sup>
14. antresola 22.30 m<sup>2</sup>
15. korytarz 2.90 m<sup>2</sup>
16. łazienka 7.10 m<sup>2</sup>
17. wc + pralnia 5.20 m<sup>2</sup>
18. sypialnia 13.80 m<sup>2</sup>
19. sypialnia 13.80 m<sup>2</sup>
20. pustka nad parterem 0.00 m<sup>2</sup>



**Informacje**

Liczba pokoi:	<b>4</b>	Pow. zabudowy:	<b>172,60 m<sup>2</sup></b>
		Pow. użytkowa:	<b>175,80 m<sup>2</sup></b>
		Kubatura:	<b>931,00 m<sup>3</sup></b>
		Kąt nachylenia dachu:	<b>1,20°</b>
		Min. szerokość działki:	<b>20,10 m</b>
		Min. długość działki:	<b>28,70 m</b>
		Wysokość budynku:	<b>7,09 m</b>
		Wysokość parteru:	<b>2,00 m</b>

Cena projektu na dzień 12.03.2021: **4 360,00 zł**



**Pokaż projekt w internecie**