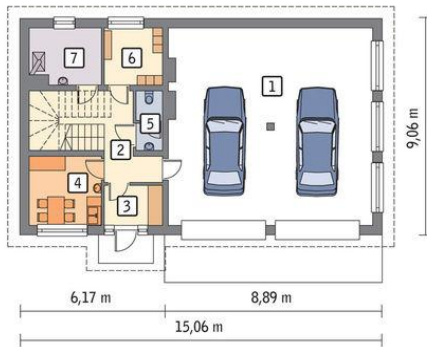




Projekt MR MURATOR GMC18b BUDYNEK GARAŻOWO-MAGAZYNOWY Z POM. POMOCNICZYMI I PODDASZEM MIESZKALNYM CE (MAGAZYN MR2-48)



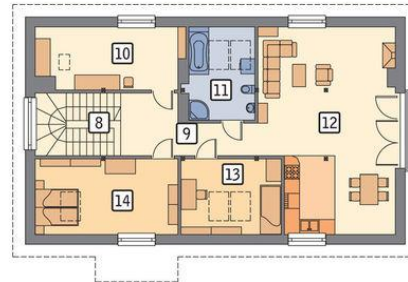
Parter



rzut parteru

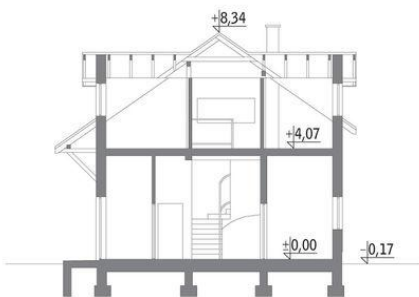
1. pom. garażowo-magazynowe 69.18 m²
2. korytarz 13.13 m²
3. przedsionek 3.95 m²
4. pom. pomocnicze 8.52 m²
5. wc 2.75 m²
6. pom. pomocnicze 5.66 m²
7. kotłownia 6.72 m²

Poddasze



rzut poddasza

8. schody 8.17 m²
9. korytarz 8.88 m²
10. garderoba 9.48 m²
11. łazienka 6.68 m²
12. pokój + aneks kuchenny 33.55 m²
13. sypialnia 7.24 m²
14. sypialnia 12.00 m²



Informacje

Typ zabudowy:	z poddaszem
Pow. zabudowy:	138,45 m²
Kubatura:	987,29 m³
Kąt nachylenia dachu:	35,00°
Wysokość budynku:	8,78 m

Cena projektu na dzień 19.04.2022: **3 670,00 zł**



Pokaż projekt w internecie