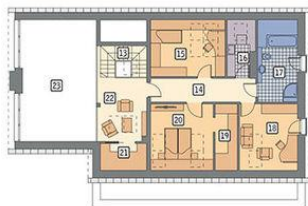




Projekt **MR MURATOR M210e JASNA PRZESTRZEŃ - WARIANT V (Z WENTYLACJĄ MECHANICZNĄ I REKUPERACJĄ CE (DOM MP13-10))**



Poddasze

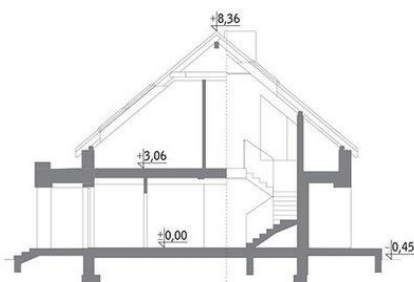


- rzut poddasza
- 13. schody 4.40 m²
 - 14. korytarz 9.20 m²
 - 15. sypialnia 10.50 m²
 - 16. pralnia 3.40 m²
 - 17. łazienka 9.40 m²
 - 18. sypialnia 10.30 m²
 - 19. garderoba 3.90 m²
 - 20. sypialnia 11.10 m²
 - 21. schowek 1.30 m²
 - 22. antresola 12.00 m²
 - 23. pustka nad parterem 0.00 m²

Parter



- rzut parteru
- 1. przedsionek 3.00 m²
 - 2. hol 12.10 m²
 - 3. kuchnia 12.60 m²
 - 4. pokój dzienny 41.80 m²
 - 5. sypialnia 14.20 m²
 - 6. łazienka 4.10 m²
 - 7. garderoba 2.60 m²
 - 8. wc 1.80 m²
 - 9. spiżarnia 2.20 m²
 - 10. kotłownia 14.60 m²
 - 11. garaż 33.80 m²
 - 12. taras 47.70 m²



Informacje

Liczba pokoi:	5	Pow. zabudowy:	199,70 m²
		Pow. użytkowa:	170,00 m²
		Kubatura:	1173,00 m³
		Kąt nachylenia dachu:	40,00°
		Min. szerokość działki:	26,00 m
		Min. długość działki:	20,10 m
		Wysokość budynku:	8,80 m
		Wysokość parteru:	2,00 m

Cena projektu na dzień 19.04.2022: **5 785,00 zł**



Pokaż projekt w internecie