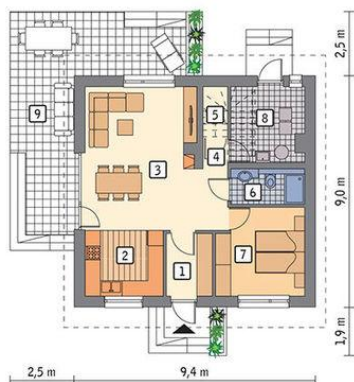




Projekt **MR MURATOR M236d NIEZAWODNY - WARIANT IV CE (DOM MP14-12)**



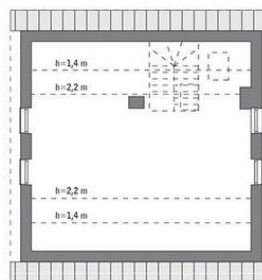
Parter



rzut parteru

- 1. przedsiónek 4.20 m²
- 2. kuchnia 7.70 m²
- 3. pokój dzienny 26.80 m²
- 4. korytarz 1.10 m²
- 5. schowek 1.80 m²
- 6. łazienka 3.90 m²
- 7. sypialnia 11.20 m²
- 8. kotłownia 8.10 m²
- 9. taras 29.30 m²

Poddasze



rzut poddasza

Informacje

Wysokość budynku:	7,95 m	Typ zabudowy:	z poddaszem
Wysokość parteru:	2,00 m	Pow. całkowita:	84,60 m²
Liczba pokoi:	2	Pow. zabudowy:	84,60 m²
Szerokość budynku:	17,40 m	Pow. użytkowa:	56,70 m²
Długość budynku:	17,00 m	Kubatura:	500,00 m³
		Kąt nachylenia dachu:	40,00°
		Min. szerokość działki:	17,40 m
		Min. długość działki:	17,00 m

Cena projektu na dzień 11.03.2021: **3 200,00 zł**



Pokaż projekt w internecie

MR MURATOR M236d NIEZAWODNY - WARIANT IV CE - Nowość MR Murator M236d Niezawodny - Wariant IV CE.