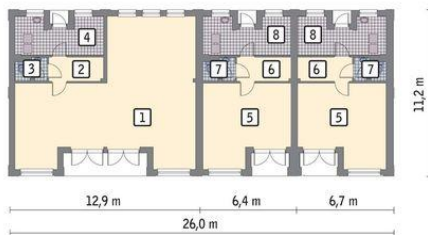




Projekt **MR MURATOR U14b BUDYNEK USŁUGOWY U14B CE (GARAŻ MP8-26)**



Parter



rzut parteru

- 1. pom. usługowe 86.57 m<sup>2</sup>
- 2. hol 4.87 m<sup>2</sup>
- 3. wc 4.81 m<sup>2</sup>
- 4. kotłownia 12.44 m<sup>2</sup>
- 5. pom. usługowe 29.44 m<sup>2</sup>
- 5. pom. usługowe 29.44 m<sup>2</sup>
- 6. hol 5.68 m<sup>2</sup>
- 6. hol 5.68 m<sup>2</sup>
- 7. wc 3.08 m<sup>2</sup>
- 7. wc 3.08 m<sup>2</sup>
- 8. kotłownia 13.11 m<sup>2</sup>
- 9. kotłownia 13.11 m<sup>2</sup>

### Informacje

Typ zabudowy:	parterowy
Pow. zabudowy:	289,04 m <sup>2</sup>
Kubatura:	1062,15 m <sup>3</sup>
Kąt nachylenia dachu:	2,00°
Wysokość budynku:	4,37 m
Wysokość parteru:	3,00 m

Cena projektu na dzień 19.04.2022: **5 180,00 zł**



**Pokaż projekt w internecie**