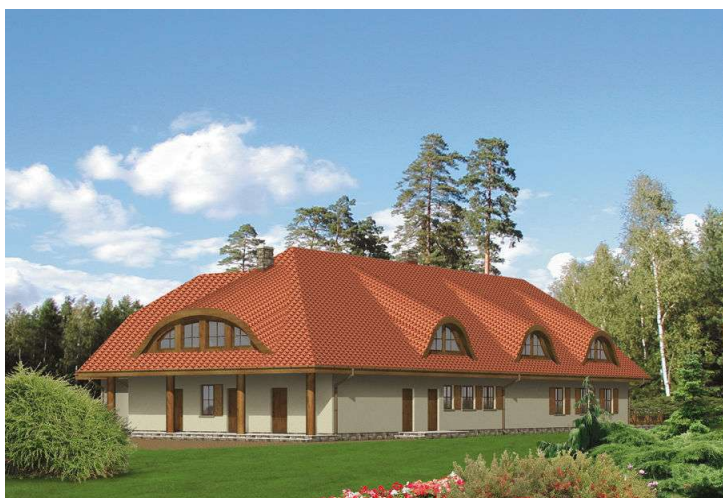




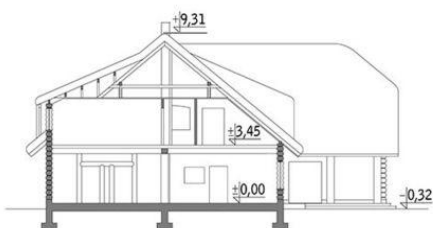
Projekt **MR MURATOR UC11 BUDYNEK USŁUGOWY Z POKOJAMI GOŚCINNymi CE (GARAŻ MR8-86)**



Poddasze



- rzut poddasza
- 23. hol 26.61 m²
 - 24. pokój 17.73 m²
 - 25. łazienka 3.15 m²
 - 26. pom. magazynowe 5.89 m²
 - 27. pom. magazynowe 6.18 m²
 - 28. kuchnia 11.88 m²
 - 29. pokój 15.23 m²
 - 30. łazienka 3.15 m²
 - 31. pokój 15.33 m²
 - 32. łazienka 3.27 m²
 - 33. przedsiónek 5.84 m²
 - 34. pokój 25.31 m²
 - 35. łazienka 8.37 m²
 - 36. hol 16.67 m²
 - 37. pokój 20.42 m²
 - 38. łazienka 3.15 m²
 - 39. pokój 19.77 m²
 - 40. łazienka 3.07 m²
 - 41. pokój 20.09 m²
 - 42. łazienka 3.15 m²
 - 43. pokój 20.01 m²
 - 44. łazienka 3.15 m²
 - 45. hol 17.52 m²
 - 46. pokój 26.40 m²
 - 47. łazienka 3.11 m²
 - 48. hol 11.97 m²
 - 49. pokój 27.52 m²
 - 50. łazienka 3.15 m²
 - 51. loggia 17.37 m²
 - 52. loggia 29.95 m²



Parter



- rzut parteru
- 1. przedsiónek 5.29 m²
 - 2. wc 4.75 m²
 - 3. hol 10.57 m²
 - 4. recepcja z szatnią 13.48 m²
 - 5. pom. gosp. 2.63 m²
 - 6. sala 168.24 m²
 - 7. korytarz 8.33 m²
 - 8. wc 7.10 m²
 - 9. wc 7.10 m²
 - 10. kuchnia 22.89 m²
 - 11. pom. gosp. 2.90 m²
 - 12. rozdzielnia kelnerska 7.44 m²
 - 13. zmywalnia 9.90 m²
 - 14. śmietnik 5.84 m²
 - 15. pom. magazynowe 15.32 m²
 - 16. pom. magazynowe 8.37 m²
 - 17. kotłownia 6.46 m²
 - 18. przedsiónek 2.03 m²
 - 19. korytarz 14.80 m²
 - 20. pom. socjalne 8.09 m²
 - 21. łazienka 6.40 m²
 - 22. taras 120.97 m²

Informacje

Typ zabudowy:	z poddaszem
Pow. zabudowy:	404,14 m²
Pow. użytkowa:	647,58 m²
Kubatura:	1782,23 m³
Kąt nachylenia dachu:	40,00°
Wysokość budynku:	9,63 m
Wysokość parteru:	2,00 m

Cena projektu na dzień 19.04.2022: **9 990,00 zł**



Pokaż projekt w internecie