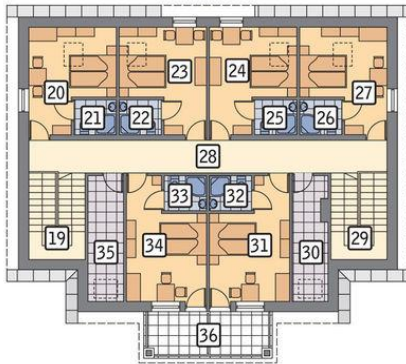




Projekt MR MURATOR UC19 BUDYNEK USŁUGOWY (Z POKOJAMI GOŚCINNymi) CE (GARAŻ MP8-07)



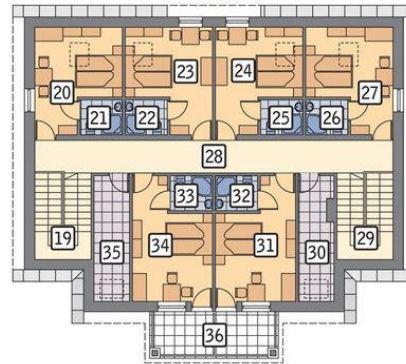
Poddasze



rzut poddasza

- 19. schody 8.75 m²
- 20. pokój 13.87 m²
- 21. łazienka 2.60 m²
- 22. łazienka 2.60 m²
- 23. pokój 13.87 m²
- 24. pokój 13.87 m²
- 25. łazienka 2.60 m²
- 26. łazienka 2.60 m²
- 27. pokój 13.87 m²
- 28. korytarz 20.89 m²
- 29. schody 8.75 m²
- 30. pom. magazynowe 7.64 m²
- 31. pokój 15.10 m²
- 32. łazienka 2.60 m²
- 33. łazienka 2.60 m²
- 34. pokój 15.10 m²
- 35. pom. magazynowe 8.00 m²
- 36. taras 9.40 m²

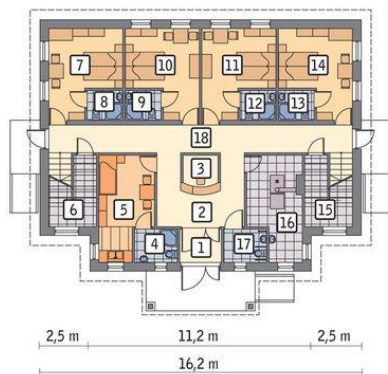
Poddasze



rzut poddasza

- 19. schody 8.75 m²
- 20. pokój 13.87 m²
- 21. łazienka 2.60 m²
- 22. łazienka 2.60 m²
- 23. pokój 13.87 m²
- 24. pokój 13.87 m²
- 25. łazienka 2.60 m²
- 26. łazienka 2.60 m²
- 27. pokój 13.87 m²
- 28. korytarz 20.89 m²
- 29. schody 8.75 m²
- 30. pom. magazynowe 7.64 m²
- 31. pokój 15.10 m²
- 32. łazienka 2.60 m²
- 33. łazienka 2.60 m²
- 34. pokój 15.10 m²
- 35. pom. magazynowe 8.00 m²
- 36. taras 9.40 m²

Parter



rzut parteru

- 1. przedsionek 3.42 m²
- 2. hol 13.08 m²
- 3. recepcja 2.33 m²
- 4. łazienka 3.50 m²
- 5. dyżurka 12.85 m²
- 6. pom. gosp. 7.94 m²
- 7. pokój 13.87 m²
- 8. łazienka 2.60 m²
- 9. łazienka 2.60 m²
- 10. pokój 13.87 m²
- 11. pokój 13.87 m²
- 12. łazienka 2.60 m²
- 13. łazienka 2.60 m²
- 14. pokój 13.87 m²
- 15. pom. gosp. 7.94 m²
- 16. kotłownia 12.51 m²
- 17. wc 3.50 m²
- 18. korytarz 20.89 m²

Informacje

Typ zabudowy:	z poddaszem
Pow. zabudowy:	206,47 m²
Pow. użytkowa:	289,23 m²
Kubatura:	1165,70 m³
Kąt nachylenia dachu:	25,00°
Wysokość budynku:	7,95 m
Wysokość parteru:	3,00 m
Liczba pokoi:	12

Cena projektu na dzień 19.04.2022: **5 085,00 zł**



Pokaż projekt w internecie