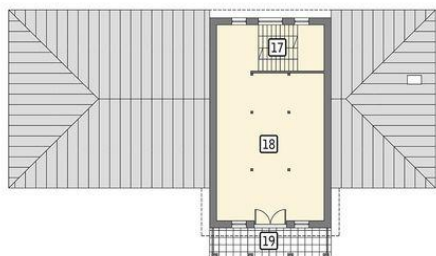




Projekt **MR MURATOR UC44a BUDYNEK USŁUGOWY UC44A CE (DOM MP13-42)**

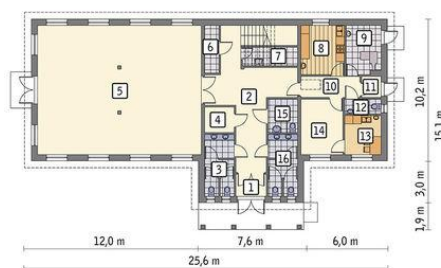


Poddasze



- rzut poddasza
17. schody 19.09 m²
18. pom. pomocnicze 61.38 m²
19. balkon 12.75 m²

Parter



- rzut parteru
1. przedsionek 3.41 m²
2. korytarz 30.75 m²
3. wc 8.94 m²
4. szatnia 3.78 m²
5. sala 108.28 m²
6. pom. gosp. 3.39 m²
7. pom. gosp. 5.11 m²
8. kuchnia 10.85 m²
9. kotłownia 8.49 m²
10. korytarz 6.27 m²
11. przedsionek 2.04 m²
12. wc 2.64 m²
13. pom. socjalne 7.19 m²
14. pom. biurowe 11.81 m²
15. wc 4.95 m²
16. wc 8.94 m²

Informacje

Pow. zabudowy:	297,04 m²
Kubatura:	1527,00 m³
Kąt nachylenia dachu:	25,00°
Wysokość budynku:	7,64 m
Wysokość parteru:	3,00 m

Cena projektu na dzień 19.04.2022: **5 465,00 zł**



Pokaż projekt w internecie