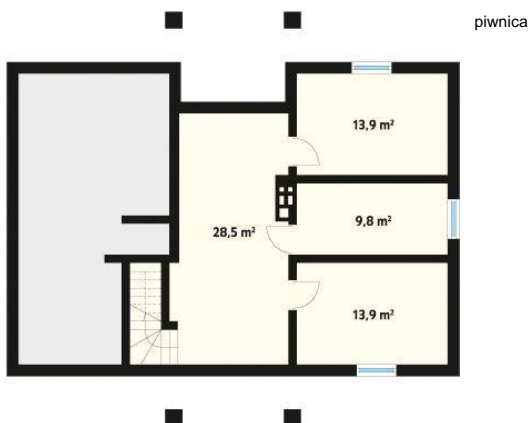




Projekt **MT Akcent CE (DOM ST4-70)**



Piwnica

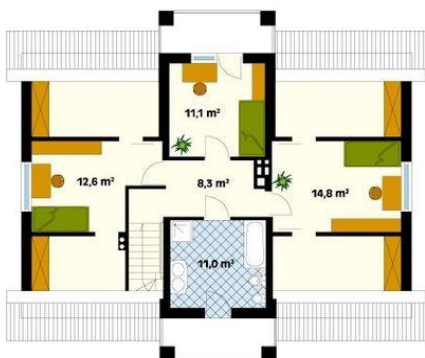


Parter



parter
wiatrołap 2.6
korytarz/komunikacja 20.6
kuchnia 10.6
salon 34.2
gabinet 14
łazienka 6.1
sypialnia 14

Poddasze



poddasze
korytarz/komunikacja 8.3
łazienka 10.7
sypialnia 12.6
sypialnia 11.1
sypialnia 14.8

Informacje

Wysokość budynku:	8,04 m	Typ zabudowy:	z poddaszem
Liczba pokoi:	6	Pow. całkowita:	340,10 m2
Pow. dachu:	233,00 m2	Pow. zabudowy:	130,20 m2
Szerokość budynku:	12,49 m	Pow. użytkowa:	159,60 m2
Długość budynku:	12,49 m	Kubatura:	880,00 m3
		Kąt nachylenia dachu:	38,00°
		Min. szerokość działki:	21,69 m
		Min. długość działki:	21,49 m

Cena projektu na dzień 10.03.2021: **1 650,00 zł**



Pokaż projekt w internecie

MT Akcent CE - Dom jednorodzinny, wolno stojący z podpiwniczeniem i użytkowym poddaszem. Na parterze pokoje dla dziadków lub do pracy. Na poddaszu trzy sypialnie z łazienką i wieloma schowkami.