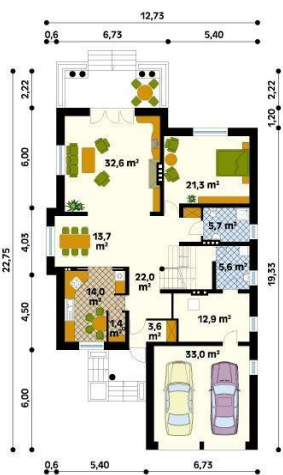




Projekt **MT Bora 2 CE (DOM ST2-74)**



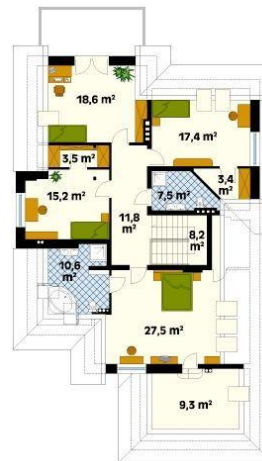
Parter



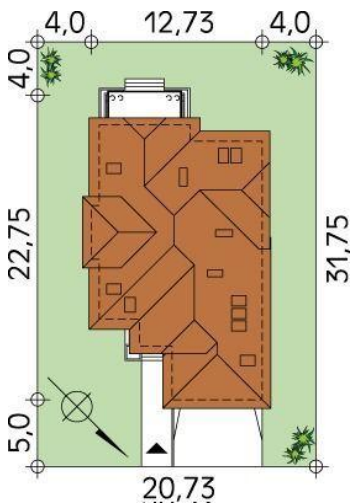
parter
wiatrolap 3.6
korytarz/komunikacja 22.5
kuchnia 13.5
spiżarnia 1.7
jadalnia 13.7
pokój 32.8
pokój 21.3
łazienka 5.7
pralnia 5.2
kotłownia 12.6
garaż 33



Poddasze



poddasze
korytarz/komunikacja 11.5
łazienka 10.4
pokój 15.2
garderoba 3.5
pokój 18.6
pokój 17.1
garderoba 3.5
łazienka 5.9
pokój 27.5
pomieszczenie rekreacyjne 9
schody 8.6



Informacje

Wysokość budynku:	10,49 m	Typ zabudowy:	z poddaszem
Liczba pokoi:	6	Pow. całkowita:	430,00 m2
Pow. dachu:	385,00 m2	Pow. zabudowy:	212,50 m2
Szerokość budynku:	22,75 m	Pow. użytkowa:	263,40 m2
Długość budynku:	22,75 m	Kubatura:	1045,00 m3
		Kąt nachylenia dachu:	45,00°
		Min. szerokość działki:	20,17 m
		Min. długość działki:	33,15 m

Cena projektu na dzień 11.03.2021: **1 650,00 zł**



Pokaż projekt w internecie

MT Bora 2 CE - Duży dom wolnostojący, jednorodzinny, parterowy z użytkowym poddaszem. Przeznaczony dla licznej rodziny. Na parterze znajduje się dodatkowo obszerny pokój mogący służyć jako sypialnia. Na poddaszu zaprojektowaną rozbudowaną strefę nocną z dużymi sypialniami, garderobami i łazienkami.