



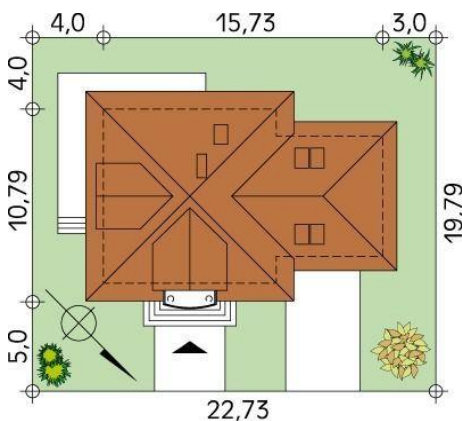
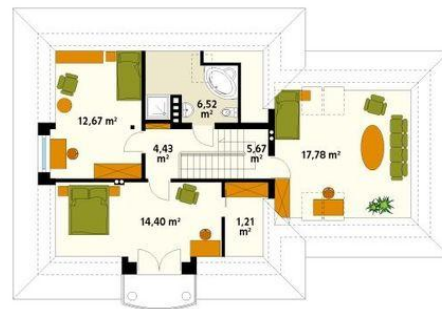
Projekt **MT Bryza 4 CE (DOM ST2-88)**



Parter



Poddasze



**Informacje**

Wysokość budynku:	<b>8,60 m</b>	Typ zabudowy:	<b>z poddaszem</b>
Liczba pokoi:	<b>5</b>	Pow. całkowita:	<b>271,64 m<sup>2</sup></b>
Pow. dachu:	<b>253,00 m<sup>2</sup></b>	Pow. zabudowy:	<b>135,82 m<sup>2</sup></b>
Szerokość budynku:	<b>10,79 m</b>	Pow. użytkowa:	<b>130,17 m<sup>2</sup></b>
Długość budynku:	<b>10,79 m</b>	Kubatura:	<b>720,00 m<sup>3</sup></b>
		Kąt nachylenia dachu:	<b>40,00°</b>
		Min. szerokość działki:	<b>20,73 m</b>
		Min. długość działki:	<b>19,79 m</b>

Cena projektu na dzień 10.03.2021: **1 650,00 zł**



**Pokaż projekt w internecie**