



Projekt **MT Cykada 2 CE (BUDYNEK ST1-14)**



Parter



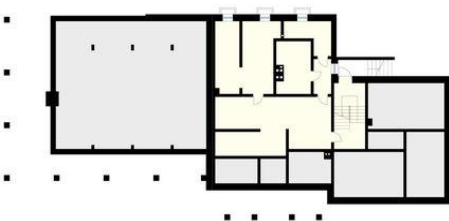
parter
wiatrołap 4.8
korytarz/komunikacja 20.1
wc 8
pomieszczenie rekreacyjne 148
kuchnia 14.3
pomieszczenie gospodarcze 3.8
pomieszczenie gospodarcze 11.5
pomieszczenie gospodarcze 3.2
pokój 58.3
garderoba 4.4
wc 5.1
korytarz/komunikacja 9.9
schody 11
pomieszczenie gospodarcze 1.3
łazienka 5
pokój 19.7
pokój 19.1
łazienka 3.9
łazienka 3.7
pokój 15.8

Poddasze



poddasze
hol 10
korytarz/komunikacja 19
łazienka 4.2
pokój 12.9
pokój 14.7
garderoba 2.9
łazienka 8.3
pokój 12.4
łazienka 1.8
garderoba 4.7
kuchnia 6.1
spiżarnia 1.7
pokój 34.8
pomieszczenie gospodarcze 1.4
łazienka 4.8
pokój 11.1
pomieszczenie gospodarcze 1.8
pokój 9.3
łazienka 4.4
pokój 12.4

Piwnica



piwnica

Informacje

Wysokość budynku:	9,18 m	Typ zabudowy:	z poddaszem
Liczba pokoi:	10	Pow. całkowita:	874,70 m2
Pow. dachu:	860,00 m2	Pow. zabudowy:	464,20 m2
Szerokość budynku:	19,07 m	Pow. użytkowa:	549,60 m2
Długość budynku:	19,07 m	Kubatura:	3020,00 m3
		Kąt nachylenia dachu:	30,00°
		Min. szerokość działki:	47,23 m
		Min. długość działki:	28,07 m

Cena projektu na dzień 04.01.2022: **50 000,00 zł**



Pokaż projekt w internecie

MT Cykada 2 CE - Dom jednorodzinny z użytkowym poddaszem. Na parterze zaprojektowano trzy pokoje do wynajęcia, salę kominkową i salę rekreacyjną. Na poddaszu znajduje się część mieszkalna właściciela, gabinet i dwa pokoje do wynajęcia. Istnieje możliwość wykorzystania obiektu na cele agroturystyczne..