



Projekt **MT Cykada 4 CE (BUDYNEK ST3-37)**

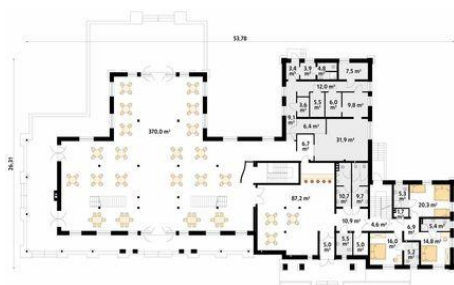


Poddasze



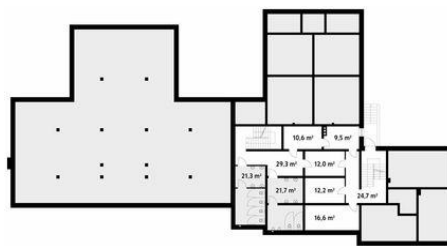
poddasze
korytarz/komunikacja 10.4
pomieszczenie rekreacyjne 50.7
wentylatornia 23.9
łazienka 5.6
korytarz/komunikacja 7.9
sypialnia 9.8
sypialnia 20.5
korytarz/komunikacja 8.1
sypialnia 22.3
sypialnia 11
łazienka 5.6
sypialnia 20.9
łazienka 3.3
pomieszczenie gospodarcze 1.7
łazienka 4.5
sypialnia 14.8
korytarz/komunikacja 6.9
łazienka 5.3
sypialnia 11.5
łazienka 4.4
sypialnia 12
łazienka 3.9
sypialnia 13.6
sypialnia 12.3
łazienka 5.2
łazienka 3.2
antresola 69.8

Parter



sala konsumpcyjna 370
rozdzielnia kelnerska 6.7
zmywalnia 6.4
korytarz/komunikacja 9.1
magazyn baru 3.6
magazyn suchy 5.5
obieralnia 6
przygotowalnia 9.8
korytarz/komunikacja 12
wiatrołap 3.4
pomieszczenie socjalne 3.9
łazienka 4.8
magazyn chłodniczy 7.5
kuchnia 31.9
wc 10.7
wc 9.7
korytarz/komunikacja 10.9
wc 5.5
pomieszczenie gospodarcze 5
korytarz/komunikacja 4.6
pomieszczenie gospodarcze 1.7
łazienka 5.3
sypialnia 20.3
łazienka 5.4
sypialnia 14.8
łazienka 5.2
sypialnia 10

Piwnica



piwnica

Informacje

Wysokość budynku:	9,79 m	Typ zabudowy:	z poddaszem
Liczba pokoi:	17	Pow. całkowita:	1871,50 m²
Pow. dachu:	1400,00 m²	Pow. zabudowy:	859,10 m²
Szerokość budynku:	26,32 m	Pow. użytkowa:	1058,70 m²
Długość budynku:	26,32 m	Kubatura:	5050,00 m³
		Kąt nachylenia dachu:	30,00°
		Min. szerokość działki:	59,90 m
		Min. długość działki:	38,54 m

Cena projektu na dzień 04.01.2022: **86 000,00 zł**



Pokaż projekt w internecie

MT Cykada 4 CE - Przestronny pensjonat z użytkowym poddaszem, podpiwniczony. Zaprojektowano 11 pokoi do wynajęcia, w tym: 3 pokoje na parterze przystosowane do potrzeb osób niepełnosprawnych oraz 6 pokoi i 2 apartamenty na poddaszu.