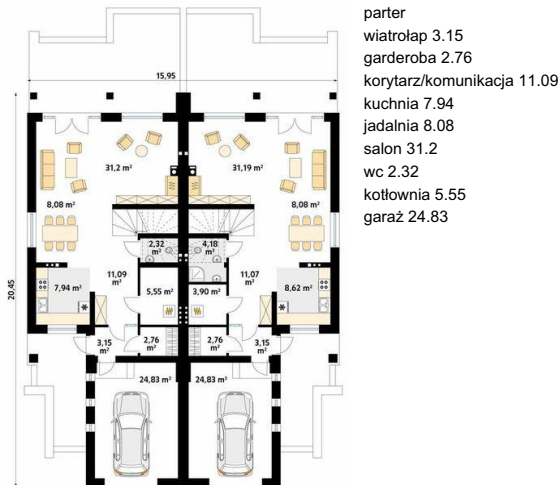




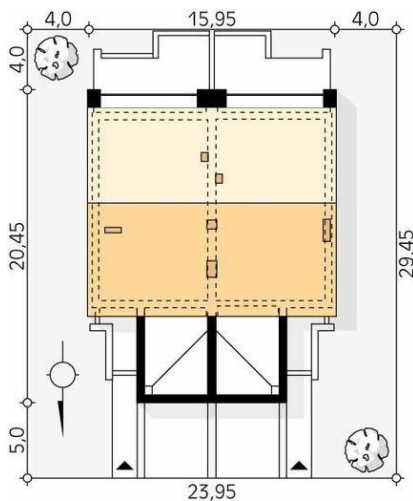
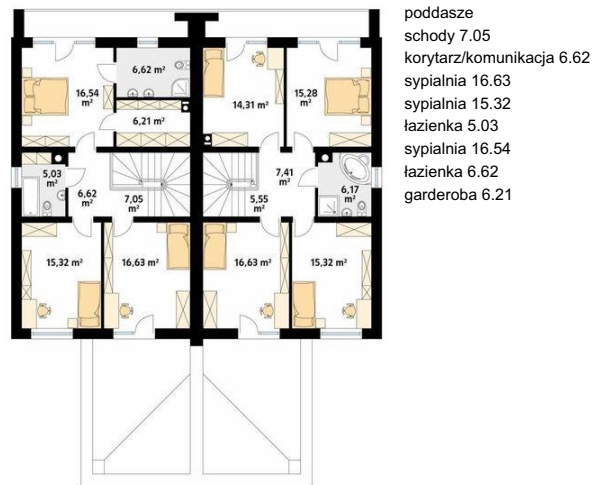
Projekt **MT Cyklamen CE (DOM MS7-17)**



Parter



Poddasze



Informacje

Pow. dachu:	145,50 m²	Pow. całkowita:	235,17 m²
Szerokość budynku:	20,45 m	Pow. zabudowy:	135,29 m²
		Pow. użytkowa:	152,11 m²
		Kubatura:	840,00 m³
		Kąt nachylenia dachu:	30,00°
		Min. szerokość działki:	23,95 m
		Min. długość działki:	29,45 m
		Wysokość budynku:	8,87 m

Cena projektu na dzień 23.06.2021: **6 200,00 zł**



Pokaż projekt w internecie

MT Cyklamen CE - Cyklamen to projekt domu w zabudowie bliźniaczej z garażem jedno stanowiskowym wysuniętym od frontu budynku. Powierzchnia użytkowa budynku pozwala na funkcjonalny rozkład pomieszczeń. Dwie połówki domu przedstawiają nieco odmienny układ pomieszczeń.