



Projekt **MT Decyma 7 paliwo stałe CE (DOM MS3-89)**



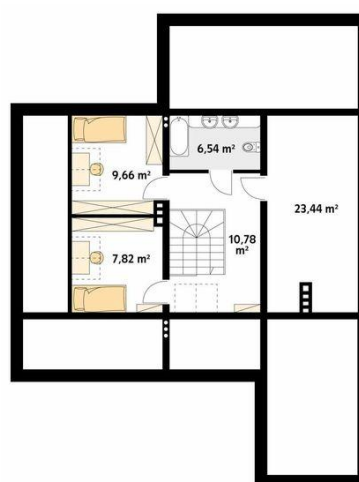
Parter



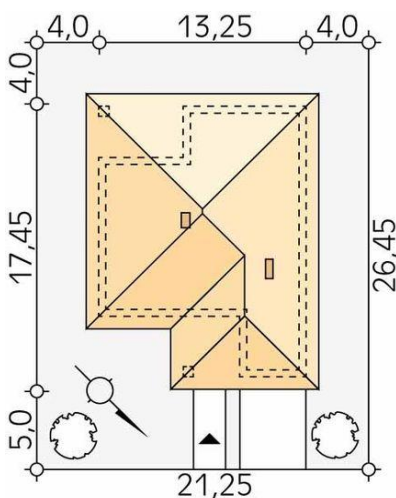
parter
hol 3.55
garderoba 2.22
hol 13.4
kuchnia 8.18
salon/jadalnia 37.13
sypialnia 15.7
garderoba 4.74
sypialnia 12.62
łazienka 6.37
wc 2.28
pralnia 1.37
kotłownia 6.17
garaż 18.99



Poddasze



poddasze
hol 10.78
sypialnia 7.82
sypialnia 9.66
łazienka 6.54



Informacje

Pow. dachu:	302,00 m²	Pow. całkowita:	358,46 m²
Szerokość budynku:	17,45 m	Pow. zabudowy:	179,23 m²
Długość budynku:	17,45 m	Pow. użytkowa:	148,53 m²
		Kubatura:	730,00 m³
		Kąt nachylenia dachu:	30,00°
		Min. szerokość działki:	21,25 m
		Min. długość działki:	26,45 m
		Wysokość budynku:	7,79 m

Cena projektu na dzień 12.03.2021: **4 750,00 zł**



Pokaż projekt w internecie

MT Decyma 7 paliwo stałe CE - Jednorodzinny budynek mieszkalny, parterowy z użytkowym poddaszem, niepodpiwniczony, przeznaczony dla 4 - 5-osobowej rodziny. W części dziennej przewidziano salon z kominkiem oraz kuchnię z jadalnią. W części nocnej parteru - dwie sypialnie z łazienką, zaś w gospodarczej garaż i kotłownię.