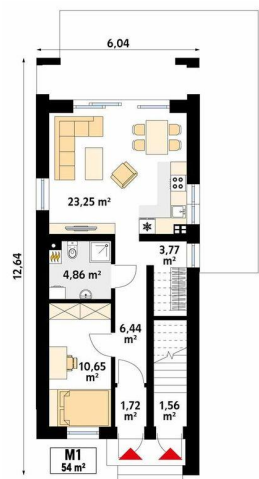




Projekt **MT Dracena W CE (DOM MS6-02)**



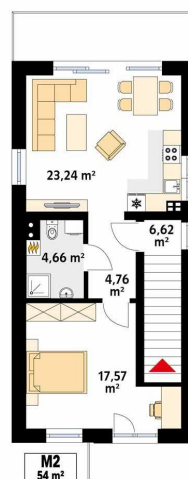
Parter



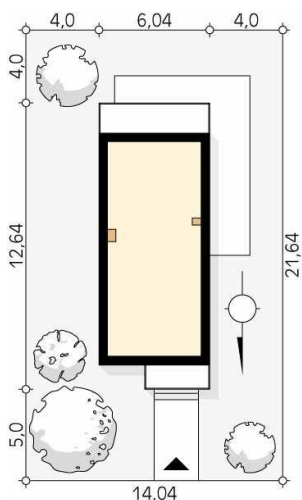
parter
wiatrołap 1.72
korytarz/komunikacja 6.44
sypialnia 10.65
łazienka 4.86
salon/kuchnia 23.25
garderoba 3.77
wiatrołap 1.56



Poddasze



poddasze
korytarz/komunikacja 4.76
sypialnia 17.57
łazienka 4.66
salon/kuchnia 23.24
schody 6.62



Informacje

Pow. dachu:	59,89 m²	Pow. całkowita:	154,25 m²
Szerokość budynku:	12,64 m	Pow. zabudowy:	77,53 m²
		Pow. użytkowa:	109,10 m²
		Kubatura:	509,00 m³
		Kąt nachylenia dachu:	2,00°
		Min. szerokość działki:	14,04 m
		Min. długość działki:	21,64 m
		Wysokość budynku:	7,12 m

Cena projektu na dzień 12.03.2021: **3 650,00 zł**



Pokaż projekt w internecie

MT Dracena W CE - Dracena W to ekonomiczny, dwulokalowy budynek mieszkalny. Może funkcjonować jako budynek mieszczący dwa oddzielne mieszkania lub jako dom dwupokoleniowy. Nowoczesna, zwarta bryła zapewni oszczędność na budowie oraz w codziennej eksploatacji budynku.