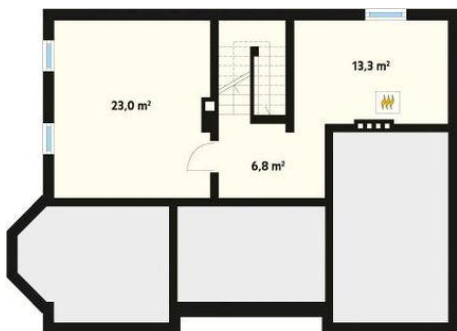




Projekt **MT Fraszka CE (DOM ST4-23)**



Piwnica



piwnica
korytarz/komunikacja 12.72
pomieszczenie gospodarcze 22.87
kotłownia 13.12



Parter



parter
wiatrołap 4.31
korytarz/komunikacja 14.39
spizarnia 2.1
kuchnia/jadalnia 14.94
salon 22.87
pokój 13.12
wc 1.37
garaż 17.29

Poddasze



poddasze
korytarz/komunikacja 4.88
sypialnia 14.86
sypialnia 9.27
łazienka 8.28
sypialnia 14.64

Informacje

Wysokość budynku:	7,62 m	Typ zabudowy:	z poddaszem
Liczba pokoi:	5	Pow. całkowita:	307,23 m2
Pow. dachu:	196,00 m2	Pow. zabudowy:	122,99 m2
Szerokość budynku:	9,65 m	Pow. użytkowa:	125,03 m2
Długość budynku:	9,65 m	Kubatura:	776,00 m3
		Kąt nachylenia dachu:	35,00°
		Min. szerokość działki:	20,47 m
		Min. długość działki:	18,65 m

Cena projektu na dzień 10.03.2021: **1 650,00 zł**



Pokaż projekt w internecie