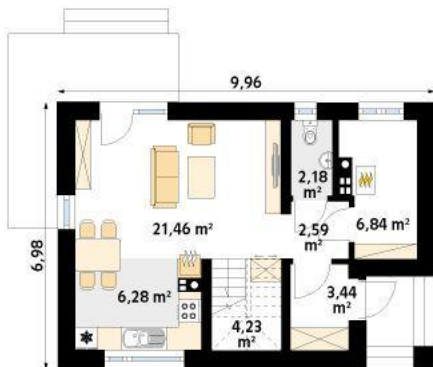




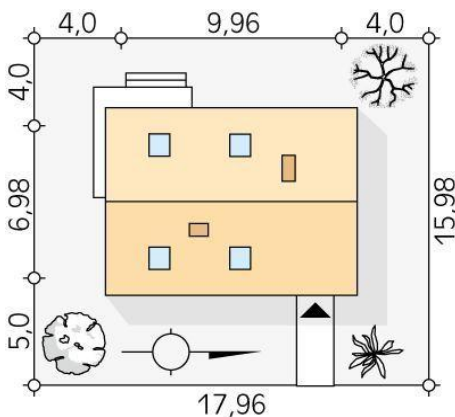
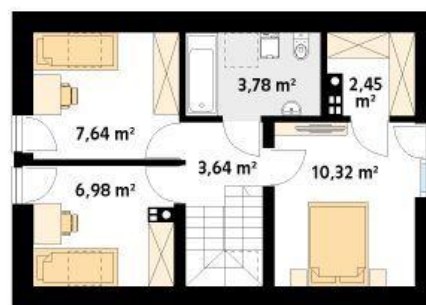
Projekt **MT Groszek 2 CE (DOM MS4-58)**



Parter



Poddasze



**Informacje**

Pow. dachu:	<b>140,60 m<sup>2</sup></b>	Pow. całkowita:	<b>138,64 m<sup>2</sup></b>
Szerokość budynku:	<b>6,98 m</b>	Pow. zabudowy:	<b>69,32 m<sup>2</sup></b>
Długość budynku:	<b>6,98 m</b>	Pow. użytkowa:	<b>80,50 m<sup>2</sup></b>
		Kubatura:	<b>423,00 m<sup>3</sup></b>
		Kąt nachylenia dachu:	<b>45,00°</b>
		Min. szerokość działki:	<b>17,96 m</b>
		Min. długość działki:	<b>15,98 m</b>
		Wysokość budynku:	<b>8,00 m</b>

Cena projektu na dzień 12.03.2021: **3 950,00 zł**



**Pokaż projekt w internecie**

MT Groszek 2 CE - Projekt MT Groszek 2 CE jest propozycją dla osób szukających niewielkiego domu o tradycyjnej formie połączonej z współczesnym detalem architektonicznym. Mimo kompaktowych rozmiarów mieści praktyczne rozwiązania funkcjonalne, a dzięki zwartej bryle jest ekonomiczny w budowie i użytkowaniu.