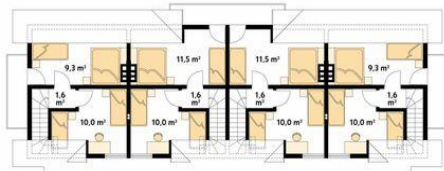




Projekt **MT Jowisz dr-S CE (BUDYNEK ST2-98)**



Poddasze

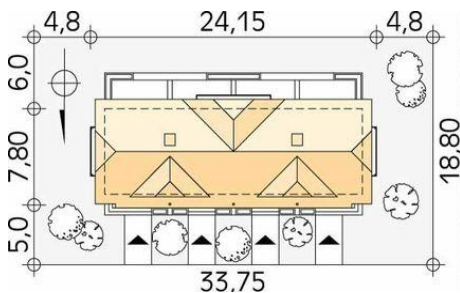


poddasze  
korytarz/komunikacja 1.6  
sypialnia 9.3  
sypialnia 10  
korytarz/komunikacja 1.6  
sypialnia 11.5  
sypialnia 10  
korytarz/komunikacja 1.6  
sypialnia 11.5  
sypialnia 10  
korytarz/komunikacja 1.6  
sypialnia 9.3  
sypialnia 10

Parter



parter  
hol 8.7  
salon 22.5  
łazienka 4.3  
hol 8.7  
salon 22.5  
łazienka 4.3  
hol 8.7  
salon 22.5  
łazienka 4.3  
hol 8.7  
salon 22.5  
łazienka 4.3



**Informacje**

Wysokość budynku:	<b>7,74 m</b>	Typ zabudowy:	<b>z poddaszem</b>
Liczba pokoi:	<b>3</b>	Pow. całkowita:	<b>306,60 m2</b>
Pow. dachu:	<b>305,00 m2</b>	Pow. zabudowy:	<b>153,30 m2</b>
Szerokość budynku:	<b>7,80 m</b>	Pow. użytkowa:	<b>230,00 m2</b>
Długość budynku:	<b>7,80 m</b>	Kubatura:	<b>867,00 m3</b>
		Kąt nachylenia dachu:	<b>45,00°</b>
		Min. szerokość działki:	<b>33,75 m</b>
		Min. długość działki:	<b>18,80 m</b>

Cena projektu na dzień 13.07.2021: **5 250,00 zł**



**Pokaż projekt w internecie**

MT Jowisz dr-S CE - Budynek rekreacyjny złożony z czterech segmentów odpowiedni do budowy na działkach wypoczynkowych. Istnieje możliwość wynajęcia każdego z segmentów. Na parterze zaprojektowano pokój dzienny z kominkiem i aneksem kuchennym oraz łazienkę. Na poddaszu zaprojektowano dwie sypialnie..