



Projekt **MT Kaśka CE (DOM ST5-89)**



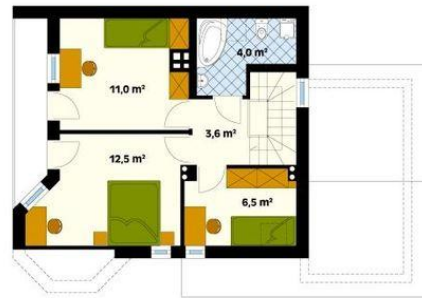
Parter



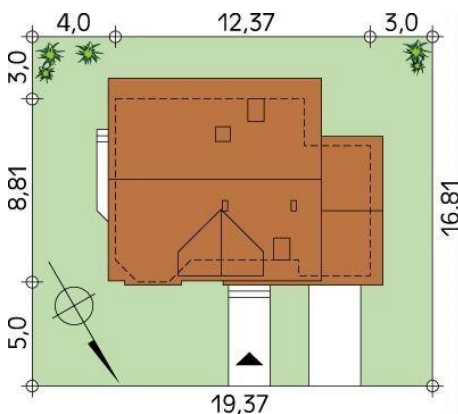
parter
wiatrołap 1.6
hol 11.7
kuchnia/jadalnia 13.9
salon 17.5
wc 1.9
kotłownia 4.4
garaż 16.8



Poddasze



poddasze
korytarz/komunikacja 3.1
sypialnia 7.3
sypialnia 12.8
sypialnia 10.3
łazienka 4



Informacje

Wysokość budynku:	8,10 m	Typ zabudowy:	z poddaszem
Liczba pokoi:	4	Pow. całkowita:	139,90 m2
Pow. dachu:	174,00 m2	Pow. zabudowy:	88,80 m2
Szerokość budynku:	8,81 m	Pow. użytkowa:	88,50 m2
Długość budynku:	8,81 m	Kubatura:	485,00 m3
		Kąt nachylenia dachu:	40,00°
		Min. szerokość działki:	19,24 m
		Min. długość działki:	16,81 m

Cena projektu na dzień 11.03.2021: **1 650,00 zł**



Pokaż projekt w internecie

MT Kaśka CE - Nieduży dom parterowy z poddaszem użytkowym i garażem, przeznaczony dla 3.