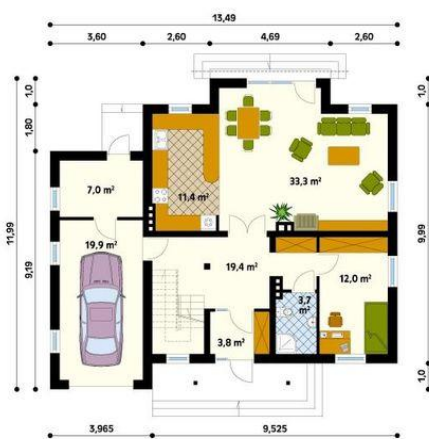




Projekt **MT Magda CE (DOM ST2-41)**



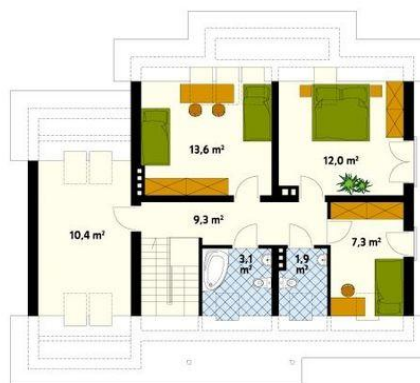
Parter



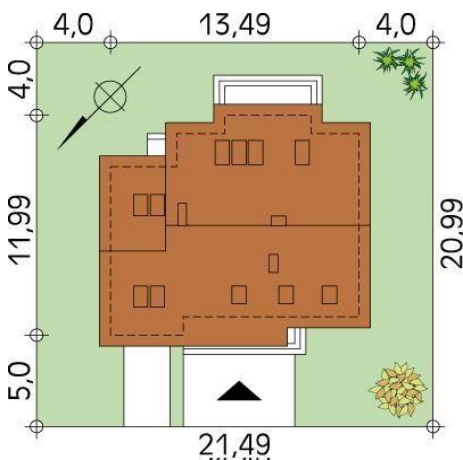
parter
wiatrołap 3.8
korytarz/komunikacja 19.4
kuchnia 11.4
salon 33.3
pokój 12
łazienka 3.7
kotłownia 7
garaż 19.9



Poddasze



poddasze
korytarz/komunikacja 9.3
sypialnia 13.6
sypialnia 7.3
łazienka 1.9
łazienka 3.1
pokój 10.4



Informacje

Wysokość budynku:	7,83 m	Typ zabudowy:	z poddaszem
Liczba pokoi:	5	Pow. całkowita:	273,80 m2
Pow. dachu:	220,00 m2	Pow. zabudowy:	136,90 m2
Szerokość budynku:	11,99 m	Pow. użytkowa:	148,20 m2
Długość budynku:	11,99 m	Kubatura:	745,00 m3
		Kąt nachylenia dachu:	35,00°
		Min. szerokość działki:	21,49 m
		Min. długość działki:	20,99 m

Cena projektu na dzień 11.03.2021: **1 650,00 zł**



Pokaż projekt w internecie

MT Magda CE - Jednorodzinny dom z poddaszem użytkowym, niepodpiwniczony. Na parterze zaprojektowano pokój z pobliską łazienką, przez co może stanowić pokój gościnny. Wielkim atutem tego domu jest wykusz z dużym przeszkleniem, w którym zaprojektowano jadalnię.