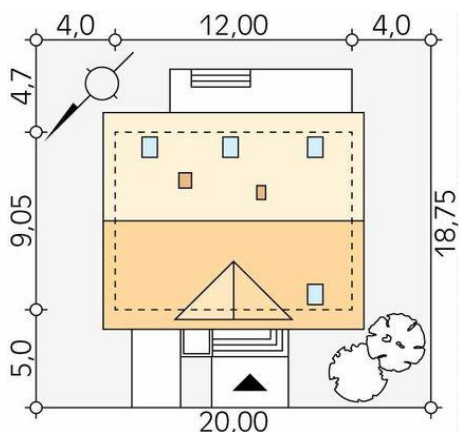




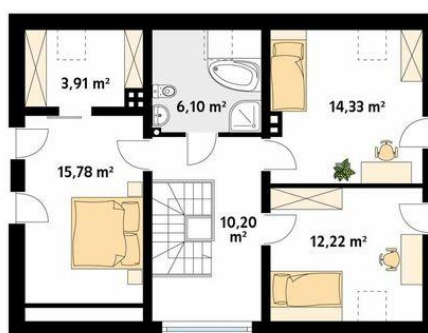
Projekt **MT Malina paliwo stałe CE (DOM MS4-43)**



Parter



Poddasze



poddasze
hol 10.2
sypialnia 15.78
garderoba 3.91
łazienka 6.1
sypialnia 14.33
sypialnia 12.22

Informacje

| | | | |
|--------------------|-----------------------------|-------------------------|-----------------------------|
| Pow. dachu: | 190,00 m² | Pow. całkowita: | 218,07 m² |
| Szerokość budynku: | 9,05 m | Pow. zabudowy: | 109,23 m² |
| Długość budynku: | 9,05 m | Pow. użytkowa: | 127,41 m² |
| | | Kubatura: | 709,00 m³ |
| | | Kąt nachylenia dachu: | 40,00° |
| | | Min. szerokość działki: | 20,00 m |
| | | Min. długość działki: | 18,75 m |
| | | Wysokość budynku: | 8,72 m |

Cena projektu na dzień 12.03.2021: **4 150,00 zł**



Pokaż projekt w internecie

MT Malina paliwo stałe CE - Jednorodzinny budynek mieszkalny, parterowy z użytkowym poddaszem, niepodpiwniczony, przeznaczony dla 4-osobowej rodziny. Na parterze zaprojektowano część dzienną wzbogaconą o dodatkowy pokój. Na poddaszu przewidziano trzy sypialnie, w tym jedną z garderobą, oraz łazienkę..