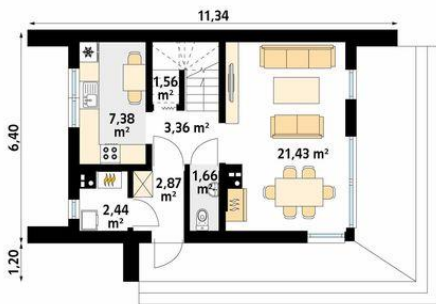




Projekt **MT Malutki dr-S CE (DOM MS5-85)**



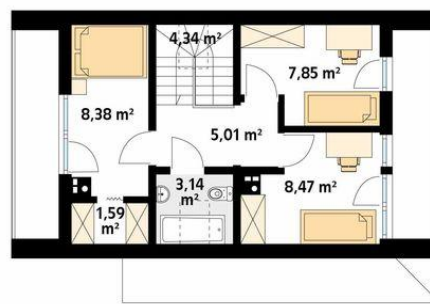
Parter



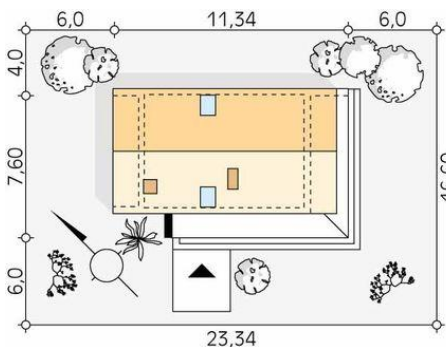
parter
wiatrołap 2.87
hol 3.36
salon/jadalnia 21.43
pomieszczenie pomocnicze 1.56
kuchnia 7.38
pomieszczenie techniczne 2.44



Poddasze



poddasze
hol 5.01
sypialnia 8.38
garderoba 1.59
łazienka 3.14
sypialnia 8.47
sypialnia 7.85
schody 4.34



Informacje

Pow. dachu:	103,03 m2	Pow. całkowita:	134,51 m2
Szerokość budynku:	6,40 m	Pow. zabudowy:	60,25 m2
		Pow. użytkowa:	79,48 m2
		Kubatura:	395,00 m3
		Kąt nachylenia dachu:	45,00 °
		Min. szerokość działki:	23,34 m
		Min. długość działki:	17,60 m
		Wysokość budynku:	8,57 m

Cena projektu na dzień 11.05.2022: **4 850,00 zł**



Pokaż projekt w internecie

MT Malutki dr-S CE - Malutki dr-S to projekt domu z użytkowym poddaszem, charakteryzujący się oryginalną bryłą oraz funkcjonalnym, jak na niewielką powierzchnię, układem pomieszczeń. Prosta i zwarta bryła prezentuje się bardzo nowocześnie. Wykończono ją drewnianą szalówką oraz blachą na rąbek stojący.