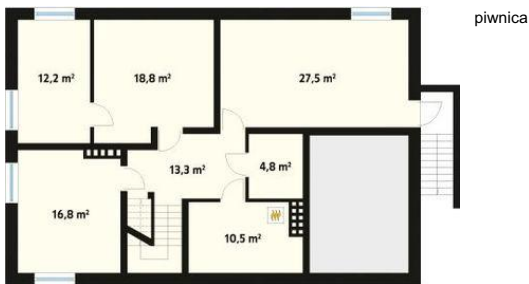




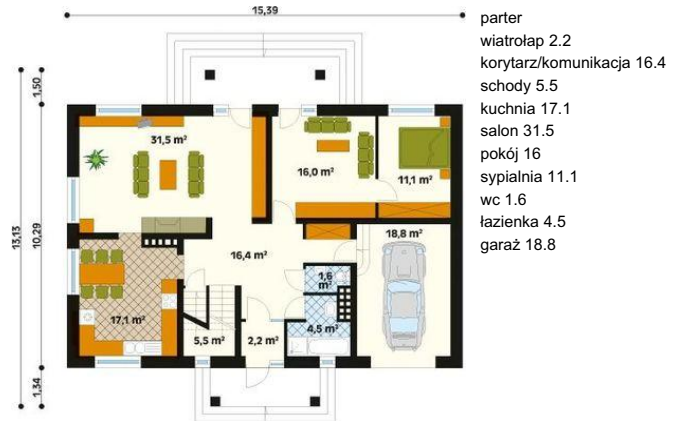
Projekt **MT Muzyka CE (DOM ST4-59)**



Piwnica



Parter



Poddasze



Informacje

Wysokość budynku:	8,28 m	Typ zabudowy:	z poddaszem
Liczba pokoi:	7	Pow. całkowita:	406,70 m2
Pow. dachu:	267,90 m2	Pow. zabudowy:	165,10 m2
Szerokość budynku:	13,13 m	Pow. użytkowa:	199,40 m2
Długość budynku:	13,13 m	Kubatura:	1186,00 m3
		Kąt nachylenia dachu:	38,00°
		Min. szerokość działki:	23,39 m
		Min. długość działki:	21,03 m

Cena projektu na dzień 11.03.2021: **1 650,00 zł**



Pokaż projekt w internecie

MT Muzyka CE - Dom jednorodzinny, wolno stojący, parterowy z użytkowym poddaszem i piwnicą. Duży, tradycyjny w formie dom dla licznej rodziny. Wygodny parter z dwoma wydzielonymi pokojami dla dziadków i niezależnymi wyjściami do ogrodu. Na poddaszu pięć pokoi i łazienka.