



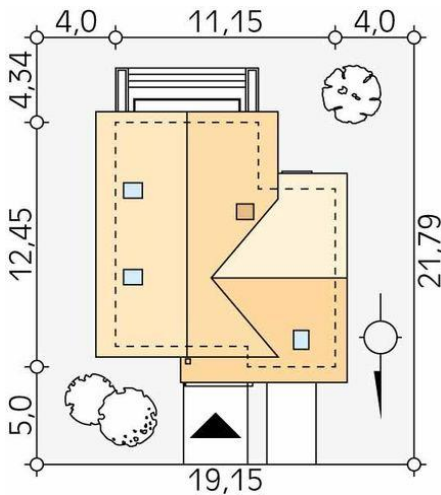
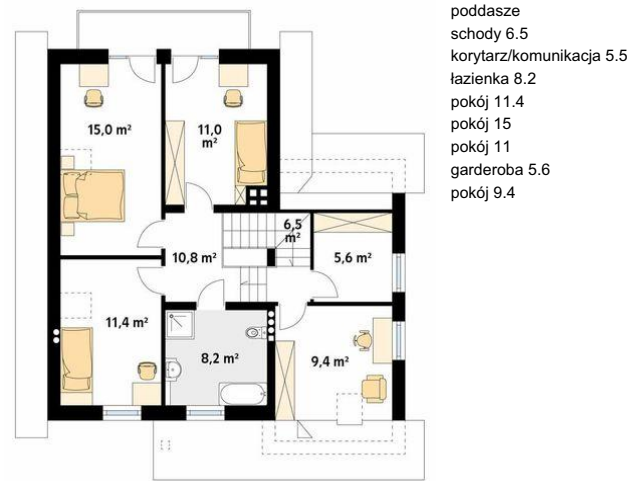
Projekt **MT Piryt 3 paliwo stałe CE (DOM MS3-47)**



Parter



Poddasze



**Informacje**

Pow. dachu:	<b>227,00 m<sup>2</sup></b>	Pow. całkowita:	<b>237,61 m<sup>2</sup></b>
Szerokość budynku:	<b>12,45 m</b>	Pow. zabudowy:	<b>118,41 m<sup>2</sup></b>
Długość budynku:	<b>12,45 m</b>	Pow. użytkowa:	<b>142,30 m<sup>2</sup></b>
		Kubatura:	<b>869,00 m<sup>3</sup></b>
		Kąt nachylenia dachu:	<b>40,00°</b>
		Min. szerokość działki:	<b>19,15 m</b>
		Min. długość działki:	<b>21,79 m</b>
		Wysokość budynku:	<b>8,72 m</b>

Cena projektu na dzień 12.03.2021: **4 150,00 zł**



**Pokaż projekt w internecie**

MT Piryt 3 paliwo stałe CE - Budynek mieszkalny jednorodzinny z poddaszem użytkowym. Na parterze zaprojektowano pomieszczenia: salon, jadalnię, kuchnię oraz pomieszczenia o funkcji technicznej i gospodarczej. Na poddaszu zaprojektowano pomieszczenia o funkcji mieszkalnej.