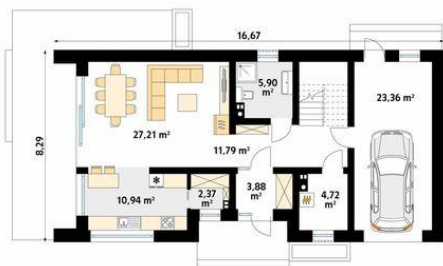




Projekt **MT Pogodny CE (DOM MS6-14)**



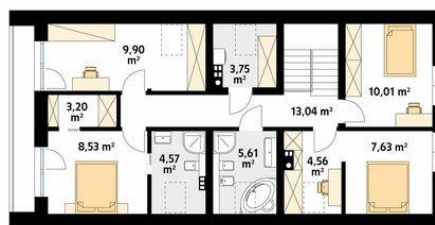
Parter



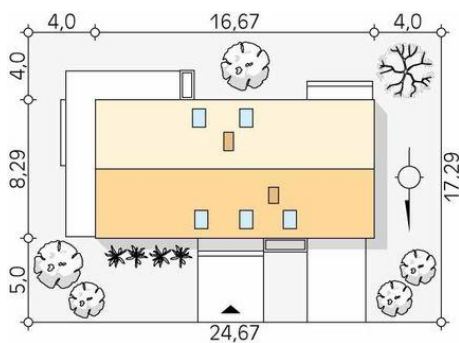
parter
wiatrołap 3.88
korytarz/komunikacja 11.79
spizarnia 2.37
kuchnia 10.94
salon/jadalnia 27.21
łazienka 5.9
kotłownia 4.72
garaż 23.36



Poddasze



poddasze
korytarz/komunikacja 13.04
sypialnia 10.01
sypialnia 7.63
garderoba 4.56
łazienka 5.61
łazienka 4.57
sypialnia 8.53
garderoba 3.2
gabinet 9.9
pralnia 3.75



Informacje

Pow. dachu:	166,38 m²	Pow. całkowita:	258,36 m²
Szerokość budynku:	8,29 m	Pow. zabudowy:	131,27 m²
		Pow. użytkowa:	137,62 m²
		Kubatura:	745,50 m³
		Kąt nachylenia dachu:	40,00°
		Min. szerokość działki:	24,67 m
		Min. długość działki:	17,29 m
		Wysokość budynku:	7,93 m

Cena projektu na dzień 12.03.2021: **4 750,00 zł**



Pokaż projekt w internecie

MT Pogodny CE - Pogodny to projekt domu oparty na prostym rzucie nawiązujący bryłą do nowoczesnej stodoły. Duże przeszklenia i wykończenie elewacji nadają bryle oryginalnego wyglądu. W projekcie istnieje wyraźny podział na część dzienną i nocną. Na parterze znajduje się kuchnia z jadalnią i salonem.