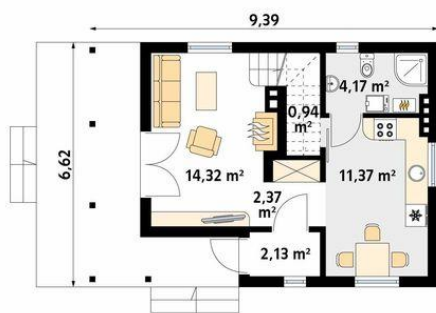




Projekt **MT Poziomka 3 dr-T CE (DOM ST7-74)**



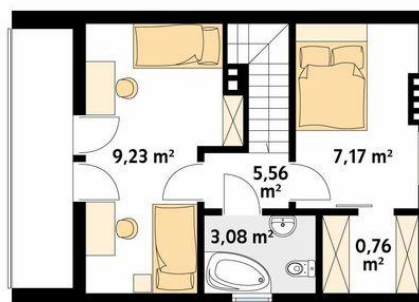
Parter



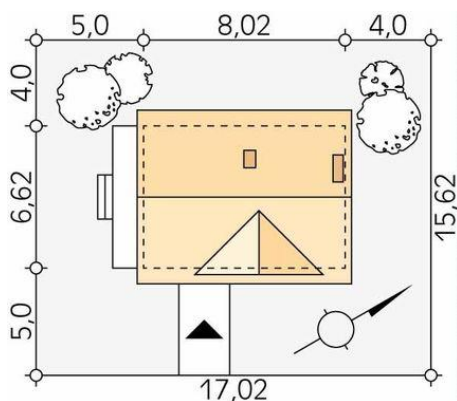
parter  
wiatrołap 2.13  
hol 2.37  
salon 14.32  
kuchnia/jadalnia 11.37  
łazienka 4.17  
pomieszczenie gospodarcze 0.94



Poddasze



poddasze  
korytarz/komunikacja 5.56  
łazienka 3.08  
sypialnia 9.23  
sypialnia 7.17  
garderoba 0.76



**Informacje**

Wysokość budynku:	<b>7,44 m</b>	Typ zabudowy:	<b>z poddaszem</b>
Liczba pokoi:	<b>3</b>	Pow. całkowita:	<b>104,67 m<sup>2</sup></b>
Pow. dachu:	<b>115,00 m<sup>2</sup></b>	Pow. zabudowy:	<b>53,53 m<sup>2</sup></b>
Szerokość budynku:	<b>6,62 m</b>	Pow. użytkowa:	<b>61,10 m<sup>2</sup></b>
Długość budynku:	<b>6,62 m</b>	Kubatura:	<b>271,00 m<sup>3</sup></b>
		Kąt nachylenia dachu:	<b>45,00°</b>
		Min. szerokość działki:	<b>17,02 m</b>
		Min. długość działki:	<b>15,62 m</b>

Cena projektu na dzień 10.03.2021: **3 450,00 zł**



**Pokaż projekt w internecie**

MT Poziomka 3 dr-T CE - Mały, funkcjonalny dom jednorodzinny z użytkowym poddaszem o prostej, tradycyjnej bryle. Wyraźny podział funkcjonalny na część dzienną (parter) i nocną (poddasze). Na parterze zlokalizowano pokój dzienny z kominkiem i przyległym zadaszonym tarasem, kuchnię z jadalnią i łazienkę.