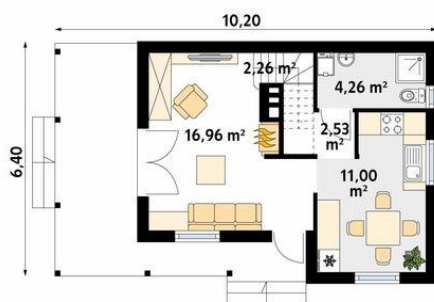




Projekt **MT Poziomka bal CE (DOM ST1-20)**



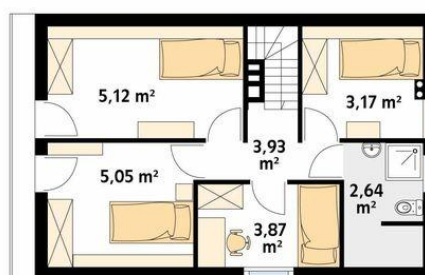
Parter



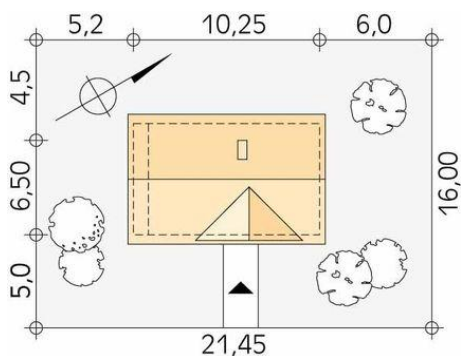
parter
salon 16.96
korytarz/komunikacja 2.53
łazienka 4.26
kuchnia 11
schody 2.26



Poddasze



poddasze
korytarz/komunikacja 3.93
sypialnia 3.87
sypialnia 5.05
sypialnia 5.12
sypialnia 3.17
łazienka 2.64



Informacje

Wysokość budynku:	6,88 m	Typ zabudowy:	z poddaszem
Liczba pokoi:	5	Pow. całkowita:	110,75 m2
Pow. dachu:	110,00 m2	Pow. zabudowy:	63,05 m2
Szerokość budynku:	6,50 m	Pow. użytkowa:	60,79 m2
Długość budynku:	6,50 m	Kubatura:	264,00 m3
		Kąt nachylenia dachu:	45,00°
		Min. szerokość działki:	21,50 m
		Min. długość działki:	16,00 m

Cena projektu na dzień 10.03.2021: **2 950,00 zł**

 **Pokaż projekt w internecie**

MT Poziomka bal CE - Mały letniskowy domek z czterema pokojami na poddaszu. Jadalnia z aneksem kuchennym. Pokój kominkowy z wyjściem na taras..