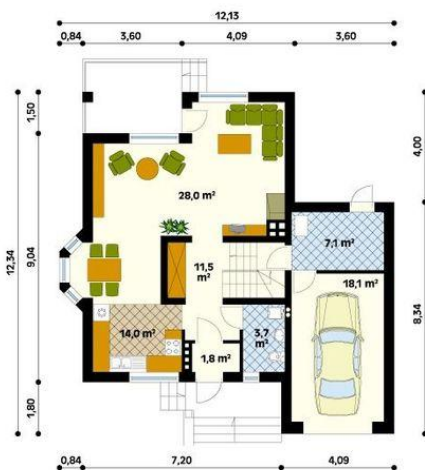




Projekt **MT Śnieżynka CE (DOM ST5-51)**



Parter



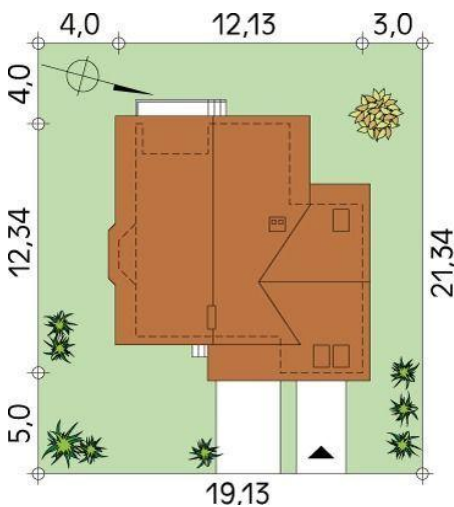
parter
wiatrołap 1.71
korytarz/komunikacja 13.57
kuchnia/jadalnia 15.45
salon 27.69
łazienka 3.61
pomieszczenie gospodarcze 6.93
garaż 17.12



Poddasze



poddasze
korytarz/komunikacja 2.87
łazienka 7.37
sypialnia 10.01
sypialnia 12.71
sypialnia 13.43
garderoba 6.58
strych 11.03



Informacje

Wysokość budynku:	8,64 m	Typ zabudowy:	z poddaszem
Liczba pokoi:	5	Pow. całkowita:	228,85 m2
Pow. dachu:	207,00 m2	Pow. zabudowy:	113,98 m2
Szerokość budynku:	12,54 m	Pow. użytkowa:	132,96 m2
Długość budynku:	12,54 m	Kubatura:	684,00 m3
		Kąt nachylenia dachu:	45,00°
		Min. szerokość działki:	19,33 m
		Min. długość działki:	21,54 m

Cena projektu na dzień 10.03.2021: **1 650,00 zł**



Pokaż projekt w internecie

MT Śnieżynka CE - Niewielki dom parterowy z mieszkalnym poddaszem. Wygodny dla 4-osobowej rodziny. Ściany: 2-warstwowe - YTONG 36,5 cm + styropian, Stropy: żelbetowe, wylewane, Dach: dachówka, kąt nachylenia 45°.