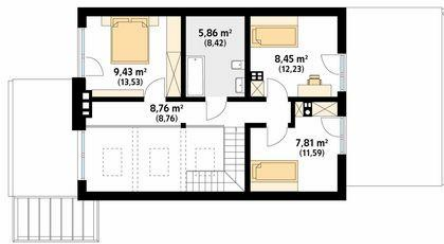




Projekt **MT Weranda dr-S paliwo stałe CE (DOM MS6-57)**



Poddasze



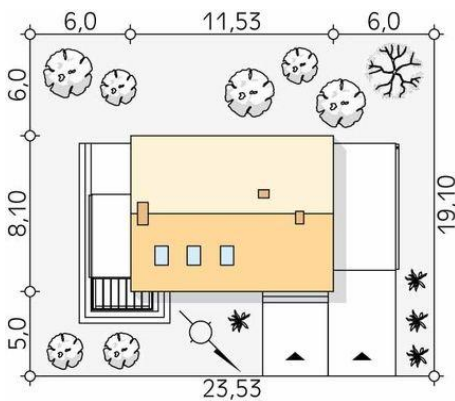
poddasze
korytarz/komunikacja 8.76
sypialnia 9.43
łazienka 5.86
sypialnia 8.45
sypialnia 7.81



Parter



parter
wiatrołap 3.86
korytarz/komunikacja 3.32
salon/jadalnia 40.97
kuchnia 7.76
łazienka 4.77
pralnia 4.43
kotłownia 5.96



Informacje

Pow. dachu:	139,92 m²	Pow. całkowita:	181,74 m²
Szerokość budynku:	8,10 m	Pow. zabudowy:	92,47 m²
		Pow. użytkowa:	111,38 m²
		Kubatura:	464,00 m³
		Kąt nachylenia dachu:	40,00 °
		Min. szerokość działki:	23,53 m
		Min. długość działki:	19,10 m
		Wysokość budynku:	8,12 m

Cena projektu na dzień 13.04.2021: **4 750,00 zł**



Pokaż projekt w internecie

MT Weranda dr-S paliwo stałe CE - Weranda dr-s to projekt domu z poddaszem użytkowym, zaprojektowany w konstrukcji szkieletowej. W projekcie istnieje wyraźny podział na część dzienną i nocną. Na parterze znajduje się kuchnia z jadalnią i salonem. Dodatkowo zaprojektowano łazienkę, pralnię i kotłownię.