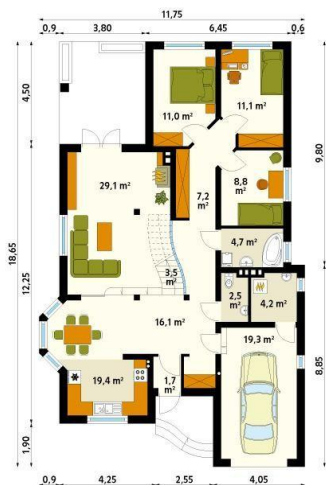




Projekt **MT Zawilec 2 CE (DOM ST5-41)**



Parter



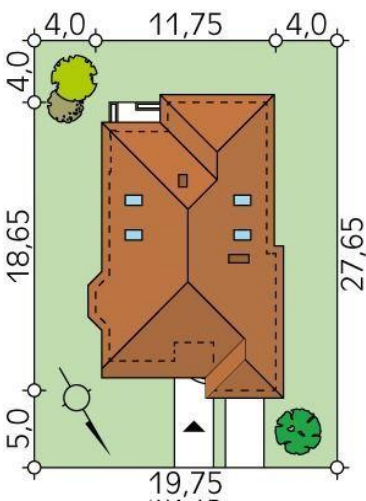
parter  
wiatrołap 1.7  
hol 16.1  
kuchnia/jadalnia 19.4  
salon 29.1  
korytarz/komunikacja 7.2  
sypialnia 11  
sypialnia 11.1  
sypialnia 8.8  
łazienka 4.7  
wc 2.5  
kotłownia 4.2  
garaż 19.3  
schody 3.5



Poddasze



poddasze  
pomieszczenie rekreacyjne 57.7



**Informacje**

Wysokość budynku:	<b>7,76 m</b>	Typ zabudowy:	<b>z poddaszem</b>
Pow. dachu:	<b>265,00 m<sup>2</sup></b>	Pow. całkowita:	<b>239,00 m<sup>2</sup></b>
Szerokość budynku:	<b>18,65 m</b>	Pow. zabudowy:	<b>165,60 m<sup>2</sup></b>
Długość budynku:	<b>18,65 m</b>	Pow. użytkowa:	<b>177,00 m<sup>2</sup></b>
		Kubatura:	<b>796,00 m<sup>3</sup></b>
		Kąt nachylenia dachu:	<b>35,00°</b>
		Min. szerokość działki:	<b>19,75 m</b>
		Min. długość działki:	<b>27,65 m</b>

Cena projektu na dzień 11.03.2021: **1 650,00 zł**



**Pokaż projekt w internecie**

MT Zawilec 2 CE - wolnostojący dom jednorodzinny, niepodpiwniczony z użytkowym poddaszem. Rozległy parter z wyraźnym podziałem na część nocną i dzienną. Na poddaszu duże pomieszczenie rekreacyjno-wypoczynkowe. Dom dla 4.