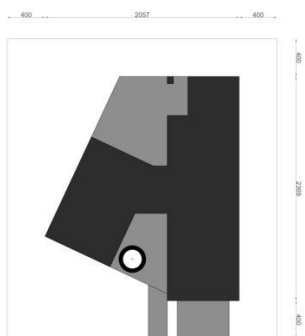
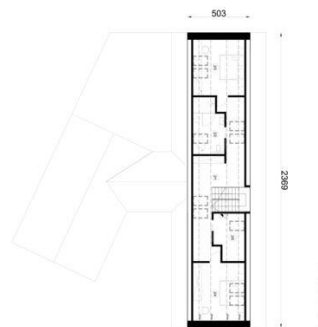




Projekt **NA A-57 CE (DOM NA1-64)**



**Informacje**

Liczba pokoi:	<b>5</b>	Typ zabudowy:	<b>piętrowy</b>
Szerokość budynku:	<b>23,69 m</b>	Pow. zabudowy:	<b>271,43 m<sup>2</sup></b>
Długość budynku:	<b>20,57 m</b>	Pow. użytkowa:	<b>188,73 m<sup>2</sup></b>
		Kubatura:	<b>1776,51 m<sup>3</sup></b>
		Kąt nachylenia dachu:	<b>40,00°</b>
		Min. szerokość działki:	<b>31,64 m</b>
		Min. długość działki:	<b>28,57 m</b>
		Wysokość budynku:	<b>6,33 m</b>

Cena projektu na dzień 12.10.2021: **5 880,00 zł**



**Pokaż projekt w internecie**

NA A-57 CE - NA A-57 CE to projekt domu jednorodzinnego piętrowego z piwnicą. Jego cechą charakterystyczną jest elewacja wykonana z cegły rozbiórkowej w okolicach otworów okiennych i drzwiowych, pojawiają się elementy z płyt włókno-cementowych.