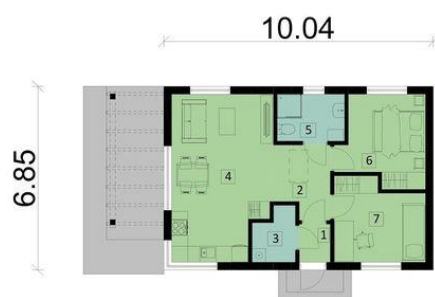




Projekt **PJK Ka131 Sz CE (DOM GW2-58)**



Rzut

LpNazwa pomieszczeniaPow. użytkowa

1
wiatrołap
1,63 m²

2
holl
4,46 m²

4
salon + kuchnia
22,09 m²

5
łazienka
4,37 m²

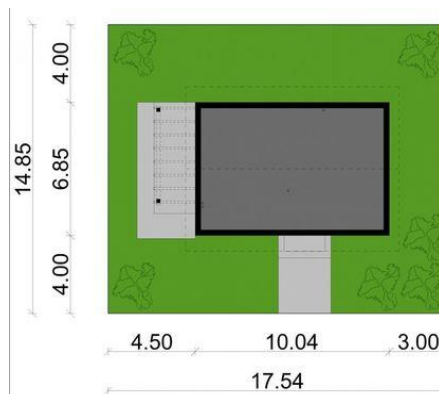
6
sypialnia
9,88 m²

7
sypialnia
9,76 m²

Pow. użytkowa
52,19 m²

3
pom. gospodarcze
2,87 m²

Pow. razem
55,06 m²



Wysokość parteru: **2,60 m**
Liczba pokoi: **3**
Pow. dachu: **107,73 m²**

Typ zabudowy: **parterowy**
Pow. całkowita: **68,78 m²**
Pow. zabudowy: **68,78 m²**
Pow. użytkowa: **52,19 m²**
Kąt nachylenia dachu: **30,00°**
Min. szerokość działki: **17,54 m**
Min. długość działki: **14,85 m**
Wysokość budynku: **5,76 m**

Informacje

Cena projektu na dzień 07.05.2021: **3 199,00 zł**



Pokaż projekt w internecie

PJK Ka131 Sz CE - PJK Ka131 Sz CE to skromna parterówka o powierzchni użytkowej zajmującej zaledwie 52,19 m². Zupełnie prostą bryłę, w kształcie prostokąta pokrywa dwuspadowy dach. Technologia wykonania domu to szkielet drewniany. Wnętrze funkcjonalnie rozplanowano, oddzielając strefę dzienną od nocnej.