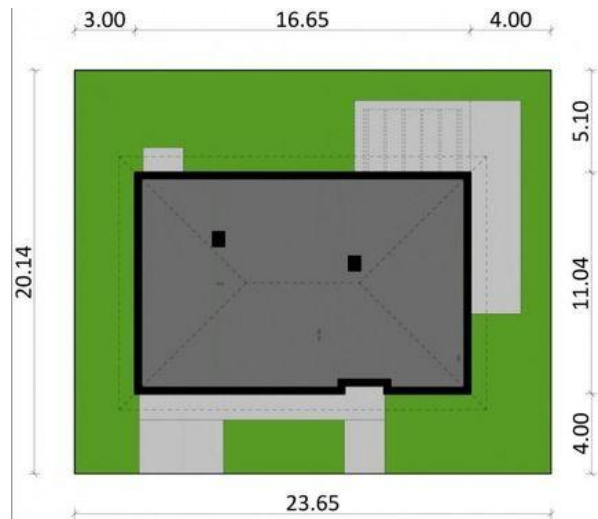
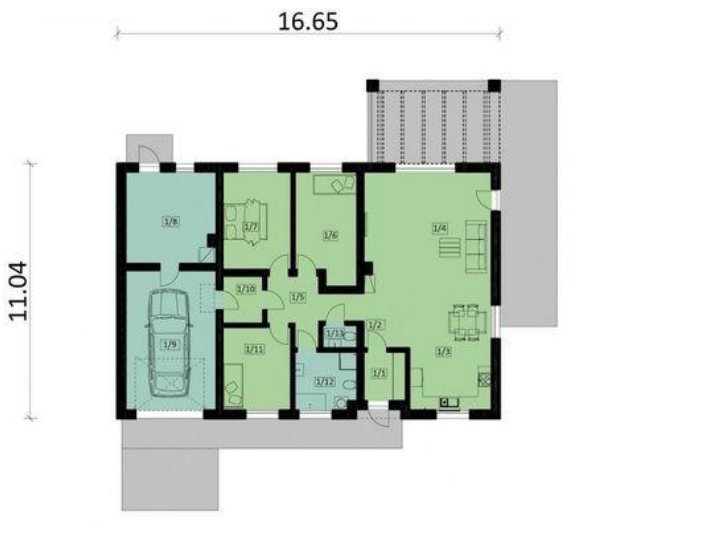




Projekt **PJK Ka14 SZ CE (DOM GW2-01)**



Informacje

Wysokość parteru:	2,80 m	Typ zabudowy:	parterowy
Pow. dachu:	266,50 m²	Pow. całkowita:	183,02 m²
Szerokość budynku:	16,65 m	Pow. zabudowy:	183,02 m²
Długość budynku:	11,04 m	Pow. użytkowa:	113,55 m²
		Kąt nachylenia dachu:	30,00°
		Min. szerokość działki:	23,65 m
		Min. długość działki:	20,14 m
		Wysokość budynku:	7,00 m

Cena projektu na dzień 11.03.2021: **3 699,00 zł**



Pokaż projekt w internecie

PJK Ka14 SZ CE - PJK Ka14 SZ CE to tani w budowie gotowy projekt domu jednorodzinnego. Zaprojektowany na planie prostokąta daje pełną możliwość jego aranżacji i zmian. Nowoczesna bryła skrywa w sobie część gospodarczą składającą się z garażu oraz dodatkowego pomieszczenia z osobnym wejściem oraz strefy mieszkalnej.