



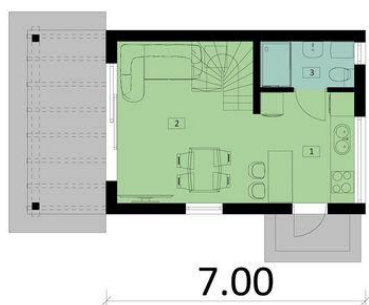
Projekt **PJK Ka151 Sz CE (DOM GW2-72)**



Parter



Poddasze

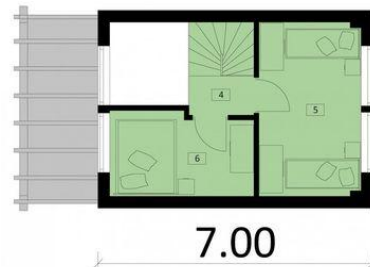


Rzut parteru

LpNazwa pomieszczeniaPow. użytkowa

- 1 kuchnia 7,64 m<sup>2</sup>
- 2 salon + jadalnia 16,63 m<sup>2</sup>
- 3 łazienka 3,16 m<sup>2</sup>

Pow. użytkowa parteru  
27,43 m<sup>2</sup>

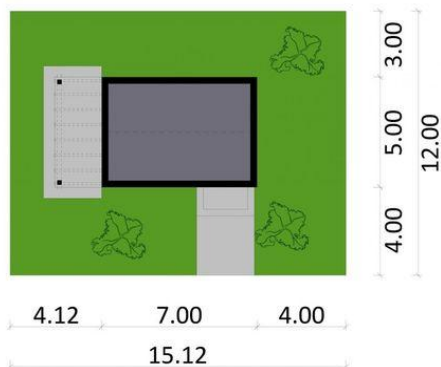


Rzut poddasza

LpNazwa pomieszczeniaPow. użytkowa

- 4 korytarz 1,63 m<sup>2</sup>
- 5 sypialnia 8,00 m<sup>2</sup>
- 6 sypialnia 5,39 m<sup>2</sup>

Pow. użytkowa poddasza  
15,02 m<sup>2</sup>



**Informacje**

Liczba pokoi:	<b>3</b>	Pow. całkowita:	<b>70,00 m<sup>2</sup></b>
Pow. dachu:	<b>35,00 m<sup>2</sup></b>	Pow. zabudowy:	<b>35,00 m<sup>2</sup></b>
		Pow. użytkowa:	<b>42,45 m<sup>2</sup></b>
		Kąt nachylenia dachu:	<b>42,00°</b>
		Min. szerokość działki:	<b>12,00 m</b>
		Min. długość działki:	<b>15,12 m</b>
		Wysokość budynku:	<b>6,64 m</b>
		Wysokość parteru:	<b>2,61 m</b>

Cena projektu na dzień 20.10.2021: **1 949,00 zł**



**Pokaż projekt w internecie**

PJK Ka151 Sz CE - Ka151 Sz to projekt domku letniskowego o powierzchni użytkowej 42,45 m<sup>2</sup>. Nowoczesny styl projektu podkreśla atrakcyjna elewacja, która łączny jasny tynk oraz grafitowy tynk z drewnem. Bryłę domu przykrywa dwuspadowy dach, o kącie nachylenia 42 st.