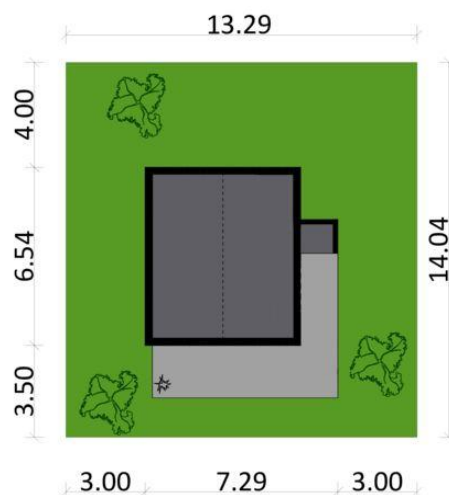
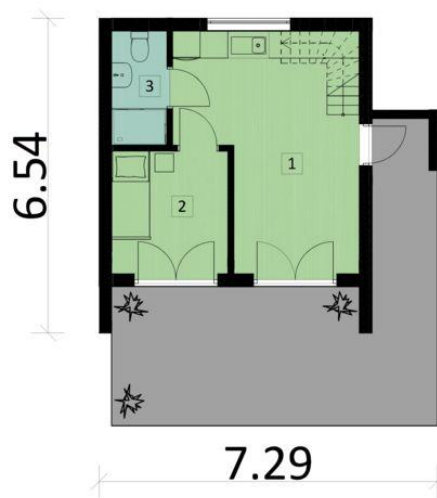
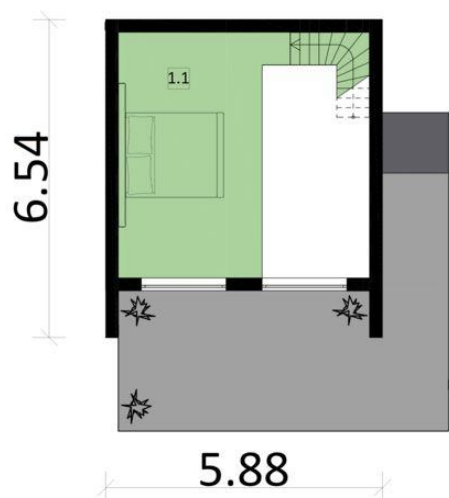




Projekt **PJK Ka152 SZ CE (DOM GW2-70)**



**Informacje**

Wysokość budynku:	<b>6,25 m</b>	Typ zabudowy:	<b>z poddaszem</b>
Wysokość parteru:	<b>2,41 m</b>	Pow. całkowita:	<b>45,42 m<sup>2</sup></b>
Pow. dachu:	<b>49,00 m<sup>2</sup></b>	Pow. zabudowy:	<b>35,00 m<sup>2</sup></b>
Szerokość budynku:	<b>6,54 m</b>	Pow. użytkowa:	<b>41,77 m<sup>2</sup></b>
Długość budynku:	<b>7,29 m</b>	Kubatura:	<b>174,00 m<sup>3</sup></b>
		Kąt nachylenia dachu:	<b>38,00°</b>
		Min. szerokość działki:	<b>13,29 m</b>
		Min. długość działki:	<b>14,04 m</b>

Cena projektu na dzień 29.03.2022: **2 099,00 zł**



**Pokaż projekt w internecie**

PJK Ka152 SZ CE - Ka152 Sz to projekt domu letniskowego w stylu nowoczesnym, stworzony z myślą o tych, którzy lubią naprawdę wygodnie wypoczywać. Jego powierzchnia użytkowa wynosi 43.