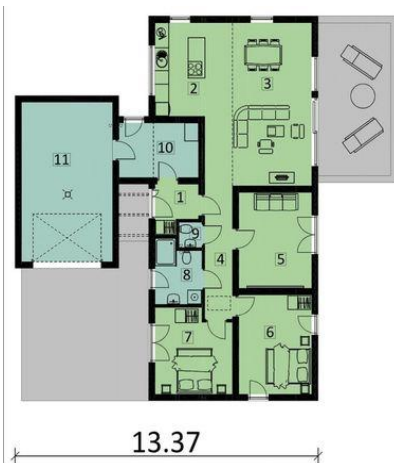




Projekt **PJK Ka94 Sz CE (DOM GW2-21)**



Rzut

Lp	Nazwa pomieszczenia	Pow. użytkowa
1	wiatrołap	3,54 m ²
2	kuchnia	9,02 m ²
3	salon z jadalnią	33,65 m ²
4	korytarz	7,01 m ²
5	pokój	13,46 m ²
6	pokój	13,94 m ²
7	pokój	12,05 m ²
8	łazienka	5,33 m ²
9	wc	1,10 m ²
Pow. użytkowa		99,10 m ²
10	pom. gospodarcze	8,39 m ²

11
garaż
28,00 m²

Pow. razem
125,49 m²



Informacje

Liczba pokoi:	4	Pow. całkowita:	164,73 m ²
Pow. dachu:	183,16 m ²	Pow. zabudowy:	164,73 m ²
		Pow. użytkowa:	99,10 m ²
		Kąt nachylenia dachu:	35,00°
		Min. szerokość działki:	24,89 m
		Min. długość działki:	21,37 m
		Wysokość budynku:	6,00 m
		Wysokość parteru:	2,60 m

Cena projektu na dzień 15.10.2021: **4 449,00 zł**



Pokaż projekt w internecie

PJK Ka94 Sz CE - Projekt domu wykonany w technologii drewnianej. Dom wyróżnia się piękną modną kolorystyką tynków. Wnętrze podzielono na strefę dzienną i nocną. Projekt domu Ka94 Sz można zaliczyć do kategorii domów niedrogich w budowie, dzięki prostej bryle domu..