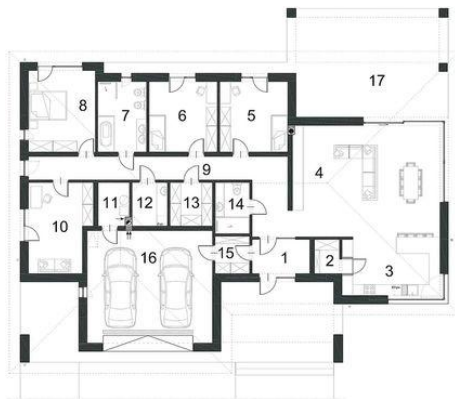




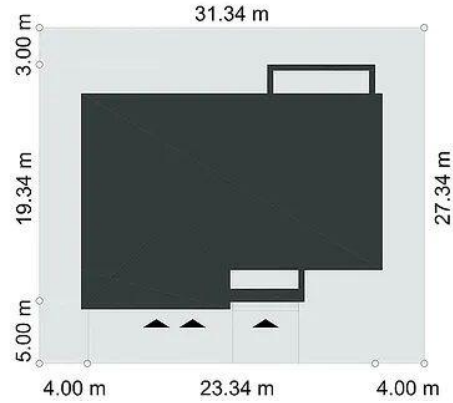
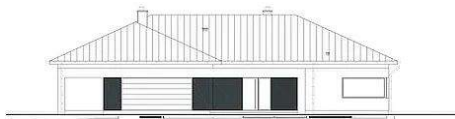
Projekt **PPE EG-80 CE (DOM EG2-05)**



Parter



- 1. Wiatrołap 5,94 m²
- 2. Spizarnia 2,59 m²
- 3. Kuchnia 17,08 m²
- 4. Pokój dzienny + jadalnia 49,22 m²
- 5. Pokój 14,39 m²
- 6. Pokój 14,39 m²
- 7. Łazienka 10,34 m²
- 8. Pokój 16,32 m²
- 9. Korytarz 24,38 m²
- 10. Pokój 16,23 m²
- 11. Pom. gospodarcze 4,09 m²
- 12. Pom. gospodarcze 4,68 m²
- 13. Garderoba 5,61 m²
- 14. Łazienka 5,35 m²
- 15. Garderoba 3,91 m²
- 16. Garaż dwustanowiskowy 42,25 m²
- 17. Taras (47,39 m²)



Informacje

Szerokość budynku:	23,34 m	Typ zabudowy:	parterowy
Długość budynku:	19,34 m	Pow. zabudowy:	287,67 m²
		Pow. użytkowa:	190,43 m²
		Kubatura:	710,31 m³
		Kąt nachylenia dachu:	25,00°
		Min. szerokość działki:	31,34 m
		Min. długość działki:	27,34 m
		Wysokość budynku:	7,32 m

Cena projektu na dzień 26.05.2022: **4 600,00 zł**



Pokaż projekt w internecie

PPE EG-80 CE - Projekt domu PPE EG-80 CE to komfortowy, parterowy dom z dachem wielospadowym. Optymalna funkcjonalność połączona z nowoczesnym i niebanalnym wyglądem. Układ funkcjonalny domu został podzielony na 3 strefy.