



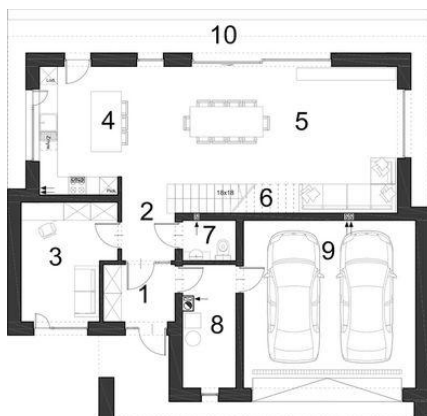
Projekt **PPE EG-82 CE (DOM EG2-02)**



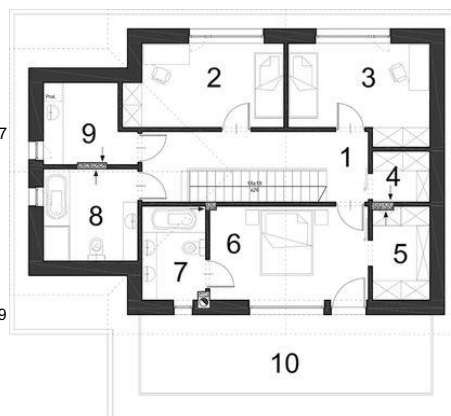
Parter



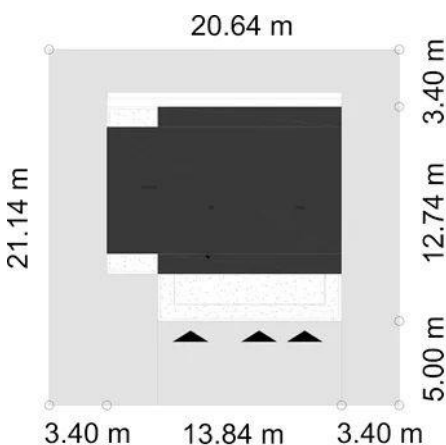
Poddasze



- 1. Wiatrołap 4,49 m²
- 2. Korytarz 4,89 m²
- 3. Pokój 11,37 m²
- 4. Kuchnia 11,43 m²
- 5. Pokój dzienny + jadalnia 37,93 m²
- 6. Schody 3,99 m²
- 7. Wc 2,35 m²
- 8. Pom. gospodarcze 7,03 m²
- 9. Garaż dwustanowiskowy 31,46 m²
- 10. Taras (20,06 m²)
- Razem rzut parteru 114,94 m²



- 1. Korytarz 10,89 m²
- 2. Pokój 11,29 m²
- 3. Pokój 11,28 m²
- 4. Garderoba 2,19 m²
- 5. Garderoba 4,14 m²
- 6. Pokój 13,89 m²
- 7. Łazienka 5,01 m²
- 8. Łazienka 7,29 m²
- 9. Pom. gospodarcze 5,64 m²
- 10. Taras (34,24 m²)



Informacje

- Razem rzut poddasze 71,62 m²
- Typ zabudowy: **z poddaszem**
- Pow. zabudowy: **143,25 m²**
- Pow. użytkowa: **148,07 m²**
- Kąt nachylenia dachu: **30,00°**
- Min. szerokość działki: **20,64 m**
- Min. długość działki: **21,14 m**
- Wysokość budynku: **7,35 m**

Cena projektu na dzień 08.04.2022: **4 200,00 zł**



Pokaż projekt w internecie

PPE EG-82 CE - PPE EG-82 CE Projekt domu piętrowego z obszernym garażem, dachem wielospadowym, tarasem..