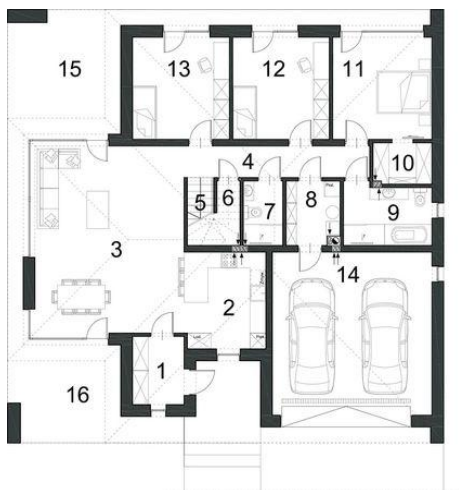




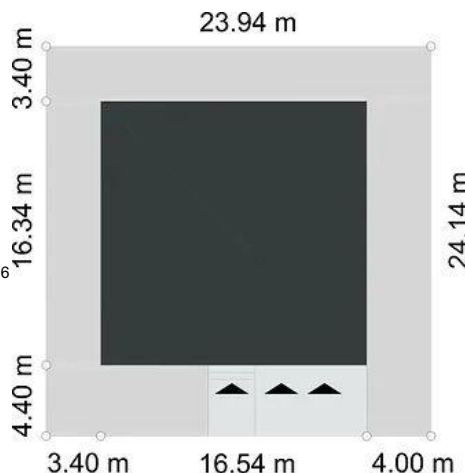
Projekt **PPE EG-87 wariant I CE (DOM EG2-10)**



Parter



- 1. Wiatrołap 5,14 m²
- 2. Kuchnia 11,20 m²
- 3. Pokój dzienny + jadalnia 39,95 m²
- 4. Korytarz 8,44 m²
- 5. Schody 2,56 m²
- 6. Pom. gospodarcze 1,26 m²
- 7. Łazienka 3,66 m²
- 8. Pom. gospodarcze 4,84 m²
- 9. Łazienka 7,60 m²
- 10. Garderoba 3,47 m²
- 11. Pokój 14,55 m²
- 12. Pokój 14,16 m²
- 13. Pokój 14,20 m²
- 14. Garaż dwustanowiskowy 37,32 m²
- 15. Taras (18,10 m²)
- 16. Taras (14,10 m²)
- Razem rzut parteru 168,35 m²



Informacje

Długość budynku:	16,34 m	Typ zabudowy:	parterowy
		Pow. zabudowy:	209,45 m²
		Pow. użytkowa:	126,19 m²
		Kąt nachylenia dachu:	25,00°
		Min. szerokość działki:	23,94 m
		Min. długość działki:	24,14 m
		Wysokość budynku:	7,30 m
		Szerokość budynku:	16,54 m

Cena projektu na dzień 26.05.2022: **4 200,00 zł**



Pokaż projekt w internecie

PPE EG-87 wariant I CE - Projekt domu parterowego PPE EG-87 wariant I CE z obszernym garażem, dachem kopertowym, tarasem.