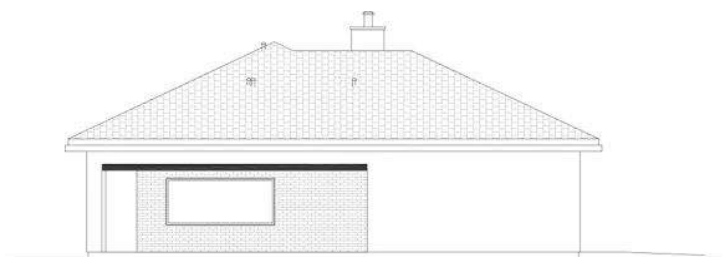
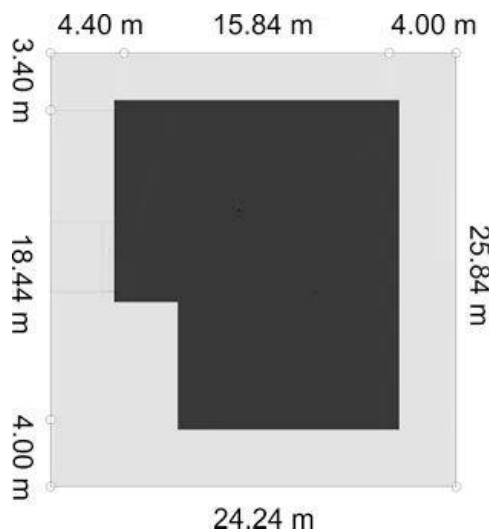




Projekt **PPE Odkryty D77 wariant I CE (DOM EG1-97)**



Informacje

Typ zabudowy:	parterowy
Pow. zabudowy:	221,13 m ²
Pow. użytkowa:	141,57 m ²
Kąt nachylenia dachu:	25,00°
Min. szerokość działki:	24,24 m
Min. długość działki:	25,84 m
Wysokość budynku:	7,00 m

Cena projektu na dzień 08.04.2022: **4 200,00 zł**



Pokaż projekt w internecie

PPE Odkryty D77 wariant I CE - Projekt domu parterowego PPE Odkryty D77 wariant I CE z obszernym garażem, dachem kopertowym, tarasem..