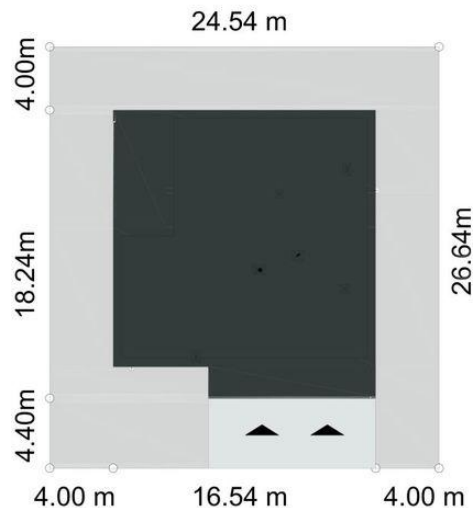
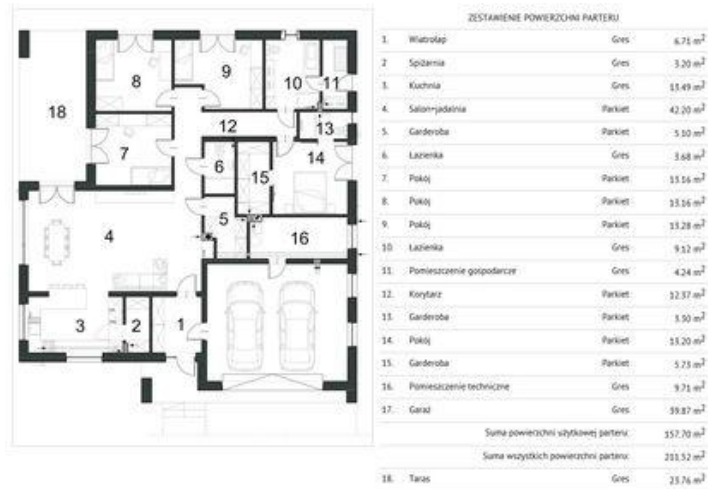
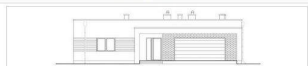




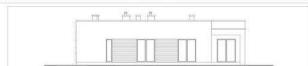
Projekt **PPE ODPOWIEDNI D66 WARIANT I CE (DOM EG1-87)**



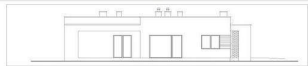
Elevacja frontowa



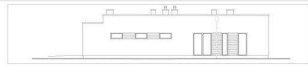
Elevacja tylna



Elevacja lewa



Elevacja prawa



Informacje

Liczba pokoi:	5	Typ zabudowy:	parterowy
Szerokość budynku:	16,54 m	Pow. zabudowy:	256,53 m²
Długość budynku:	18,24 m	Pow. użytkowa:	161,94 m²
		Kubatura:	623,98 m³
		Kąt nachylenia dachu:	3,00°
		Min. szerokość działki:	24,54 m
		Min. długość działki:	26,64 m
		Wysokość budynku:	4,36 m

Cena projektu na dzień 19.07.2021: **3 950,00 zł**



Pokaż projekt w internecie

PPE ODPOWIEDNI D66 WARIANT I CE - Projekt domu PPE ODPOWIEDNI D66 WARIANT I CE cechuje optymalnie zaprojektowany układ funkcjonalny o wysokich walorach użytkowych przeznaczony dla 4-5 osobowej rodziny. Układ funkcjonalny domu podzielony został na 3 strefy.